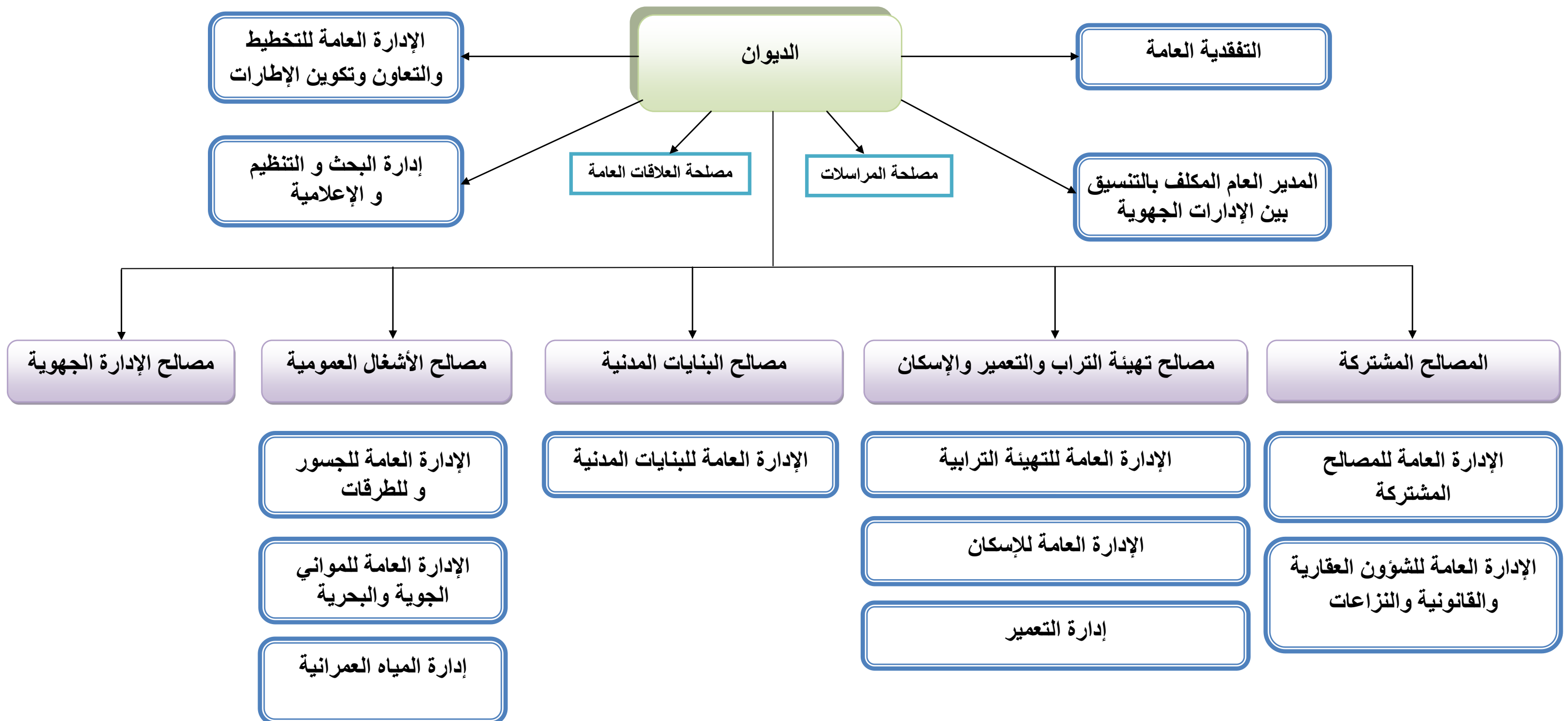


التّخطيط الميكلي الحالي

لوزارة التجهيز والإسكان والتحصينة الترابية

وزير التجهيز والإسكان والتنمية الترابية



الدَّيُون

التفقدية العامة

المتفقد العام

متفقد رئيس

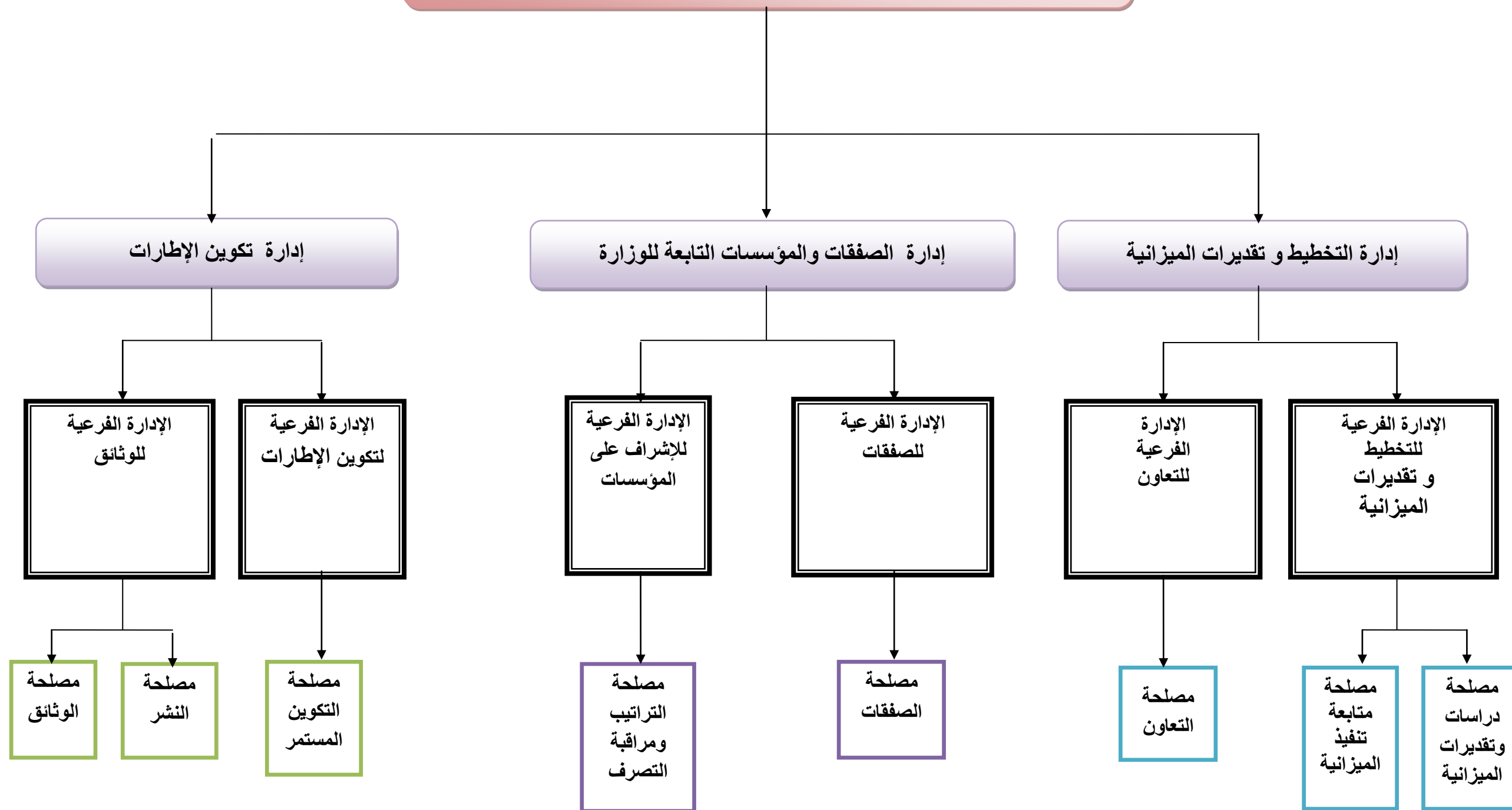
متفقد أول

متفقد أول

متفقد

متفقد

الإدارة العامة للتخطيط والتعاون وتكوين الإطارات

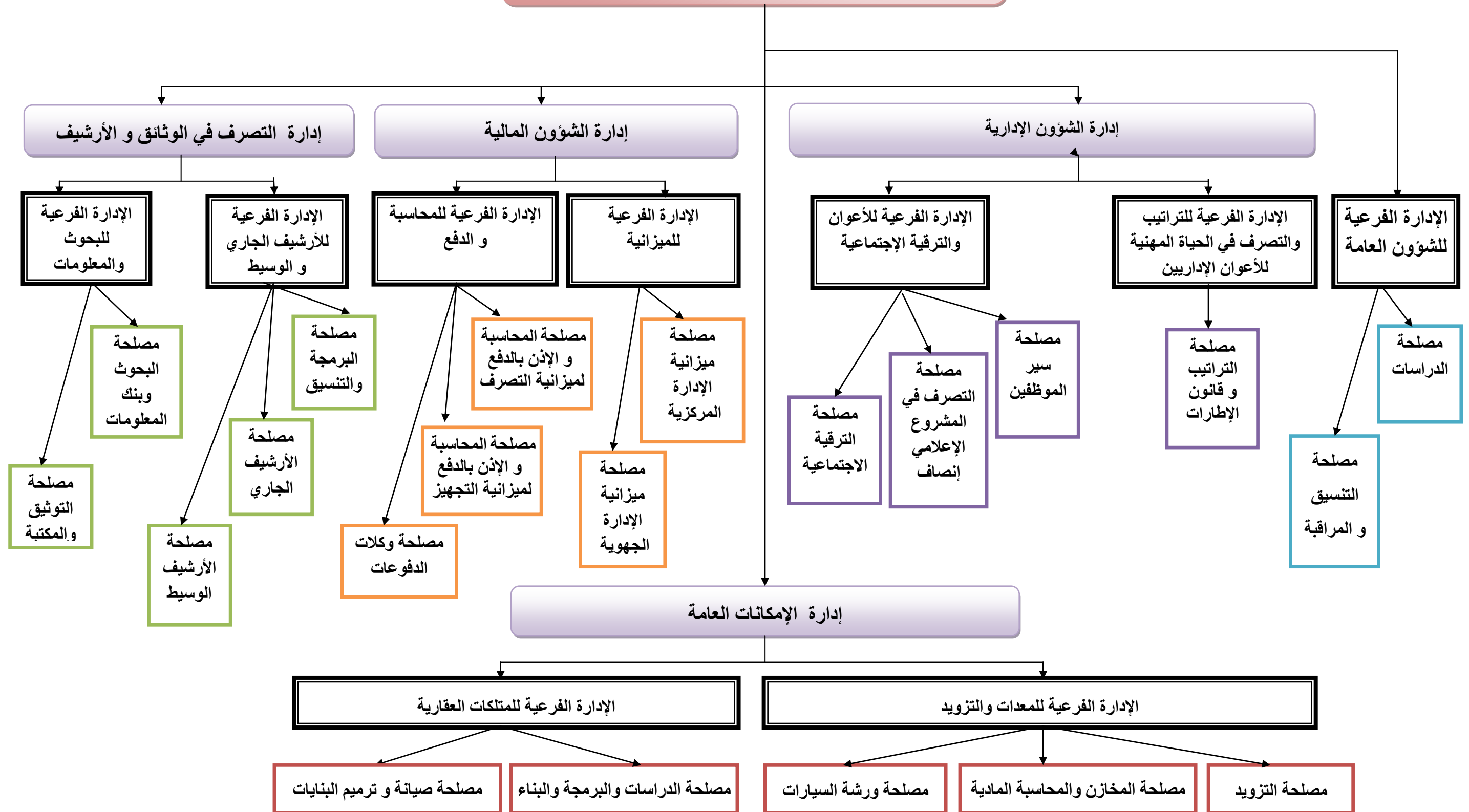


إدارة البحث و التنظيم والإعلامية

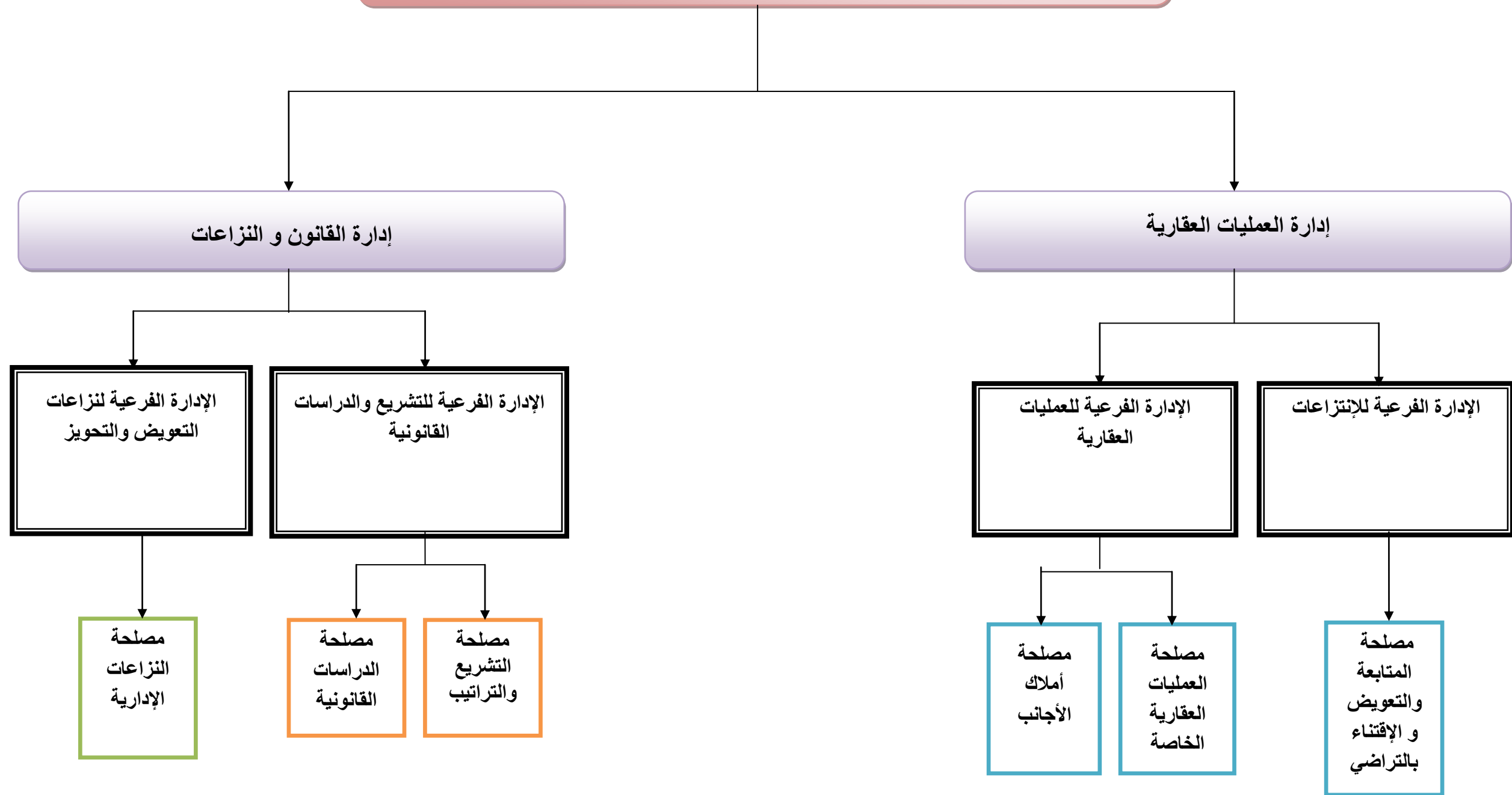


المصالح المشتركة

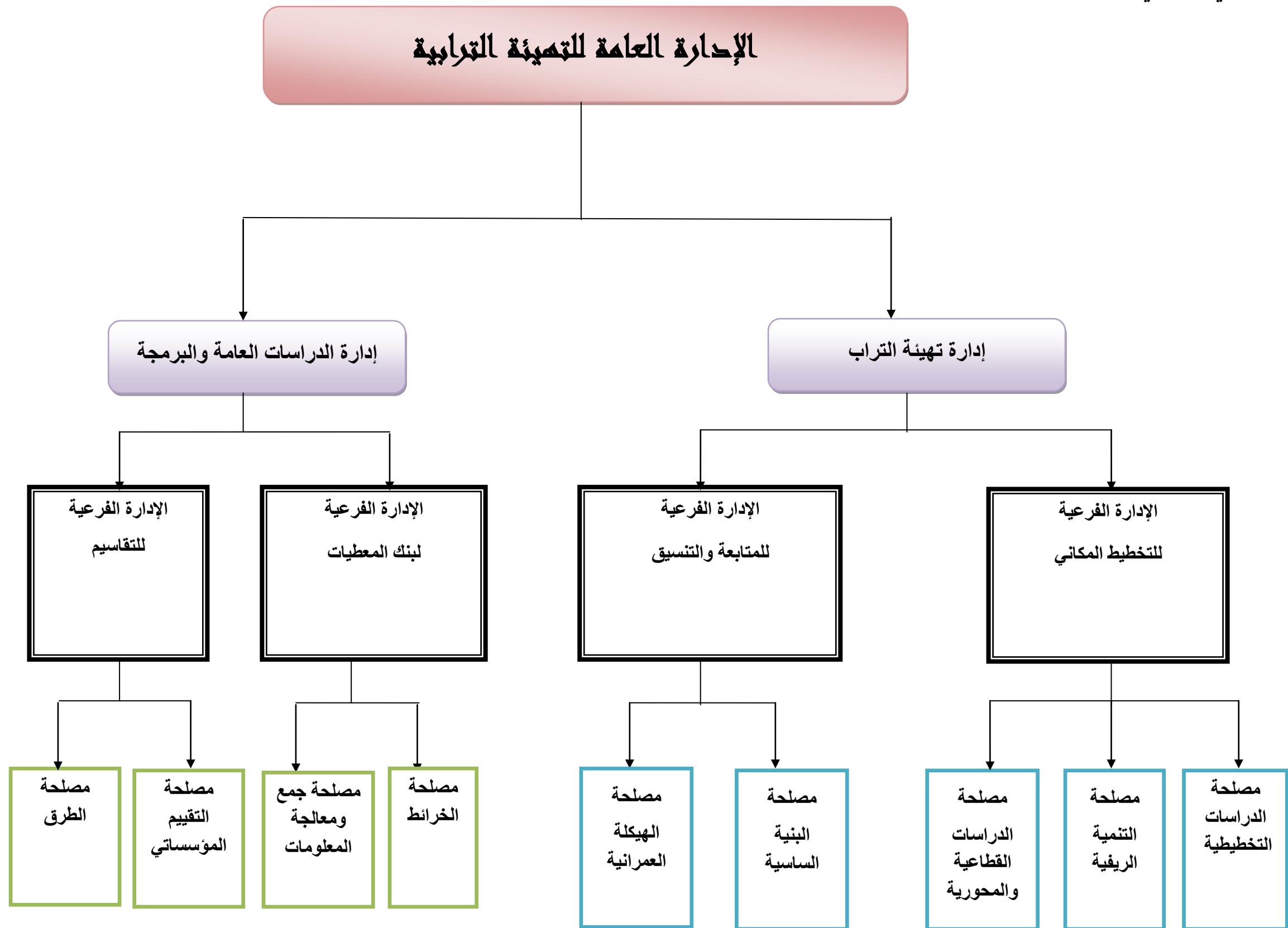
الإدارة العامة للمصالح المشتركة

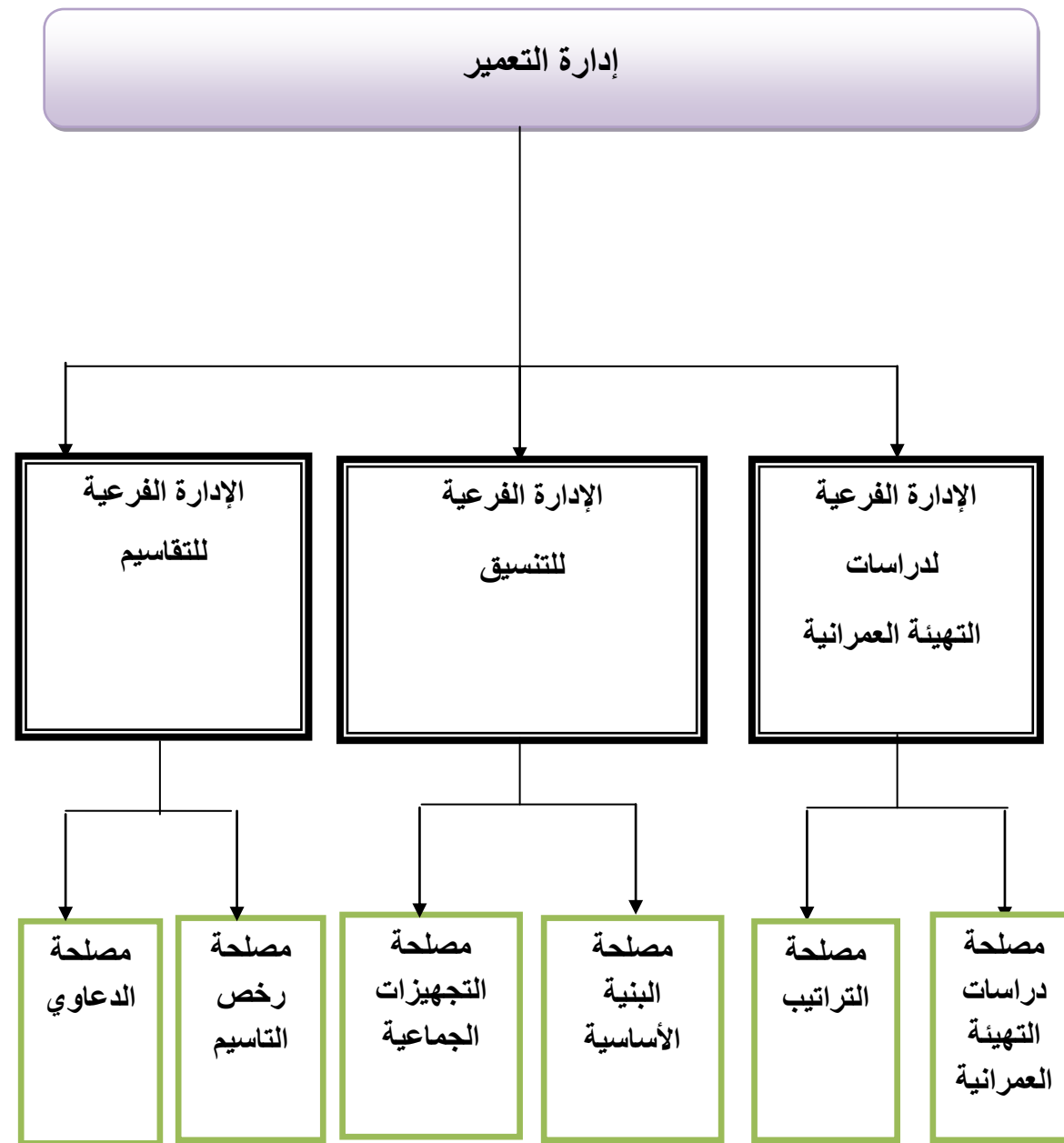


إدارة العامة للشؤون العقارية والقانونية والنزاعات



مصالح تهئية الترابج و التعمير و الإسكان





الإدارة العامة للإسكان

مصلحة الشؤون العامة

إدارة تحسين السكن

إدارة بناء السكن

الإدارة الفرعية للإعانة
على السكن

الإدارة الفرعية للدراسات و المراقبة
الفنية

الإدارة الفرعية للبعث العقاري
و المراقبة

الإدارة الفرعية
للبناءات

الإدارة الفرعية
للدراستات والتنسيق

مصلحة
التصرف

مصلحة
الدراسات

مصلحة
المراقبة
والتنسيق

مصلحة
الدراسات
الفنية

مصلحة
الدراسات
الاجتماعية
و المعمارية

مصلحة
المراقبة

مصلحة
البعث
العقاري

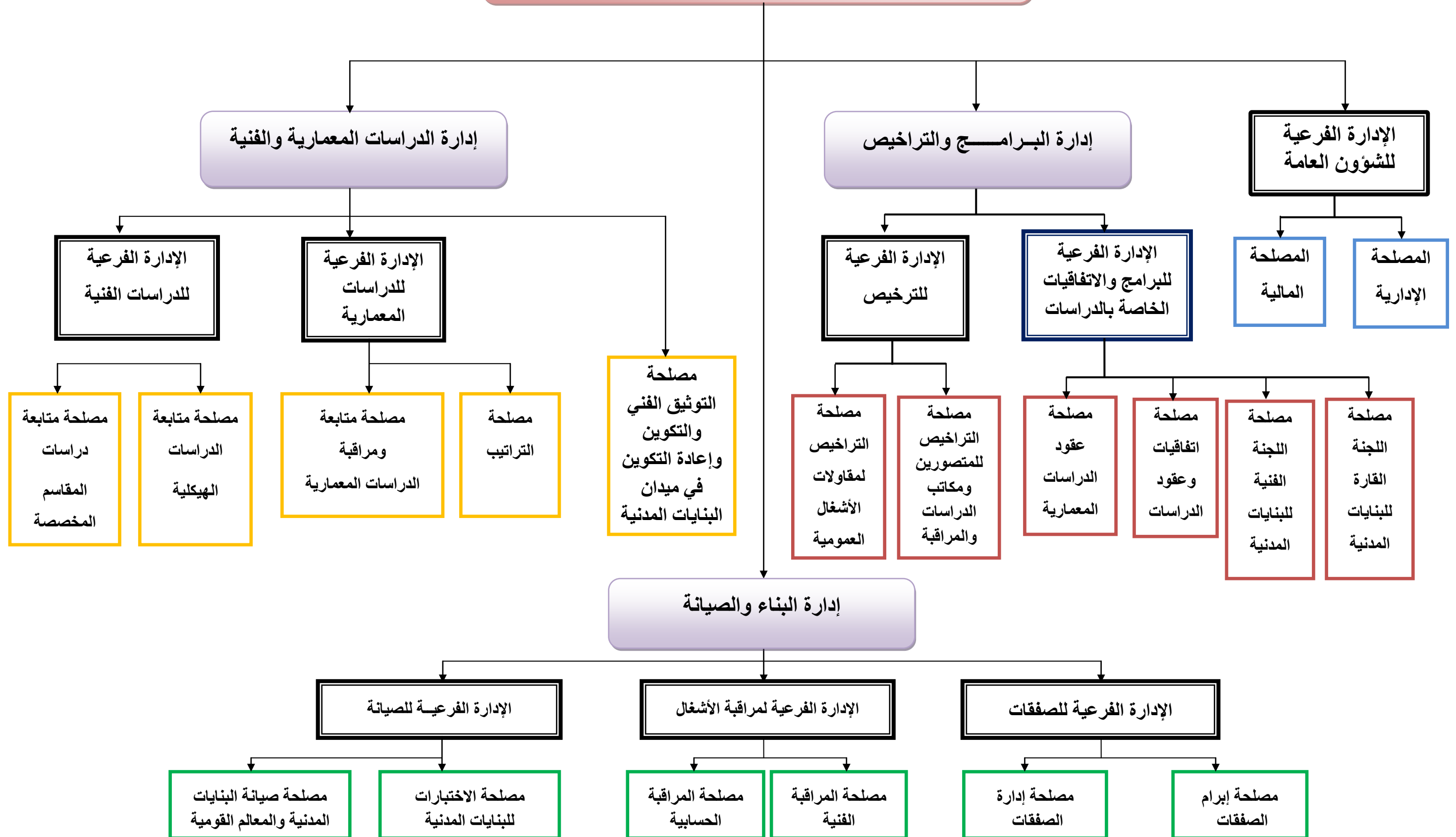
مصلحة
التراخيص
في البناء و
الدعوى

مصلحة
التنسيق

مصلحة
الدراسات

مصالح البنىات المدنية

الإدارة العامة للبنى التحتية المدنية



مصالح الأفعال العمومية

التنظيم
الهيكل
الحالي

المصلحة الحسابية	المصلحة الإدارية	الإدارة الفرعية للشؤون العامة	
مصلحة البرمجة و تقييم المشاريع		الإدارة الفرعية للبرمجة	إدارة البرمجة و متابعة المشاريع
مصلحة متابعة المشاريع الجهوية		الإدارة الفرعية لمتابعة المشاريع	
مصلحة متابعة المشاريع القومية			
مصلحة الدراسات الفنية	مصلحة الدراسات الإقتصادية	الإدارة الفرعية لدراسات المتعلقة بالطرق	إدارة الدراسات
مصلحة المنشآت الخاصة	مصلحة الجسور	الإدارة الفرعية للمنشآت الفنية	
مصلحة حماية الملك العمومي للطرق		الإدارة الفرعية للملك العمومي للطرق	إدارة إستغلال و صيانة الطرق
مصلحة المتابعة	مصلحة التنظيم والأساليب	الإدارة الفرعية لصيانة الطرق	
مصلحة سلامة الطرق	مصلحة الجولان	الإدارة الفرعية للإستغلال	
مصلحة التنظيم و الأساليب		إدارة المعدات	
مصلحة الورشات التابعة للمجموعات الجهوية الكائنة بتونس وباجة و صفاقس و قابس		الإدارة الفرعية للمحافظة	
مصلحة تنفيذ المعدات		الإدارة الفرعية لتجديد المعدات	
مصلحة المراجعات العامة	مصلحة التجديد	الإدارة الفرعية للوسائل العامة	
المصلحة الإدارية و الحسابية			
مصلحة التوريد			
مصلحة التصرف في المخزونات			
مصلحة التكوين المستمر		الإدارة الفرعية للتكوين	إدارة الإتقان الفني
مصلحة التوثيق و النشر و الإعلام		الإدارة الفرعية للإعلام العلمي والأرشيف	
المصلحة السمعية البصرية و التوزيع و الإنتاج			
مصلحة الدراسات		الإدارة الفرعية للدراسات و التراخيص	إدارة المقاطع و المتفجرات
مصلحة تراخيص إستغلال المقاطع و وحدات التكسير و الغريلة			
مصلحة تراخيص المتفجرات			
مصلحة متابعة و مراقبة المقاطع و وحدات التكسير و الغريلة		الإدارة الفرعية للمتابعة و المراقبة	
مصلحة متابعة و مراقبة المتفجرات			
مصلحة	مصلحة	إدارة الأشغال الكبرى	

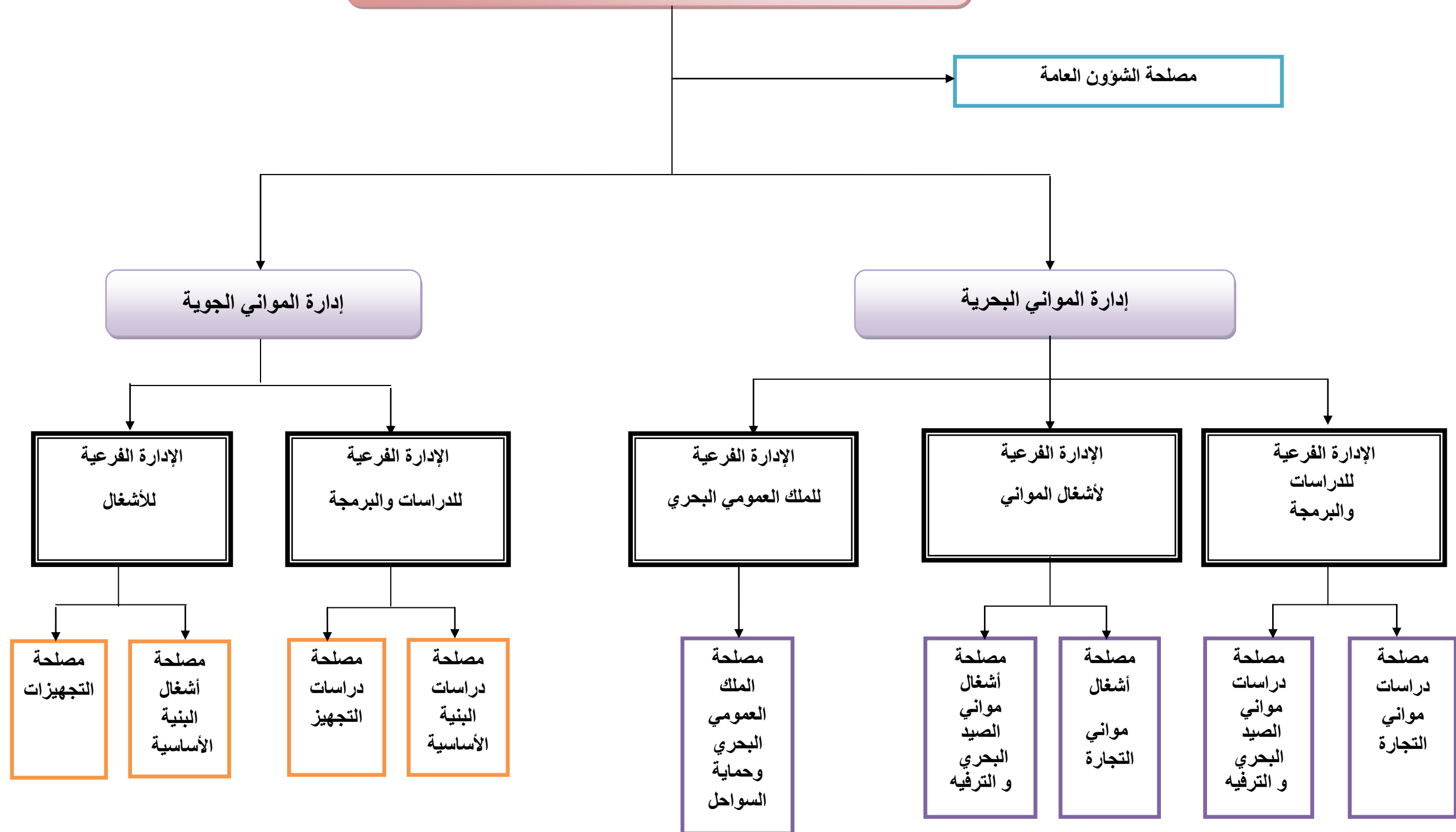
الإدارة

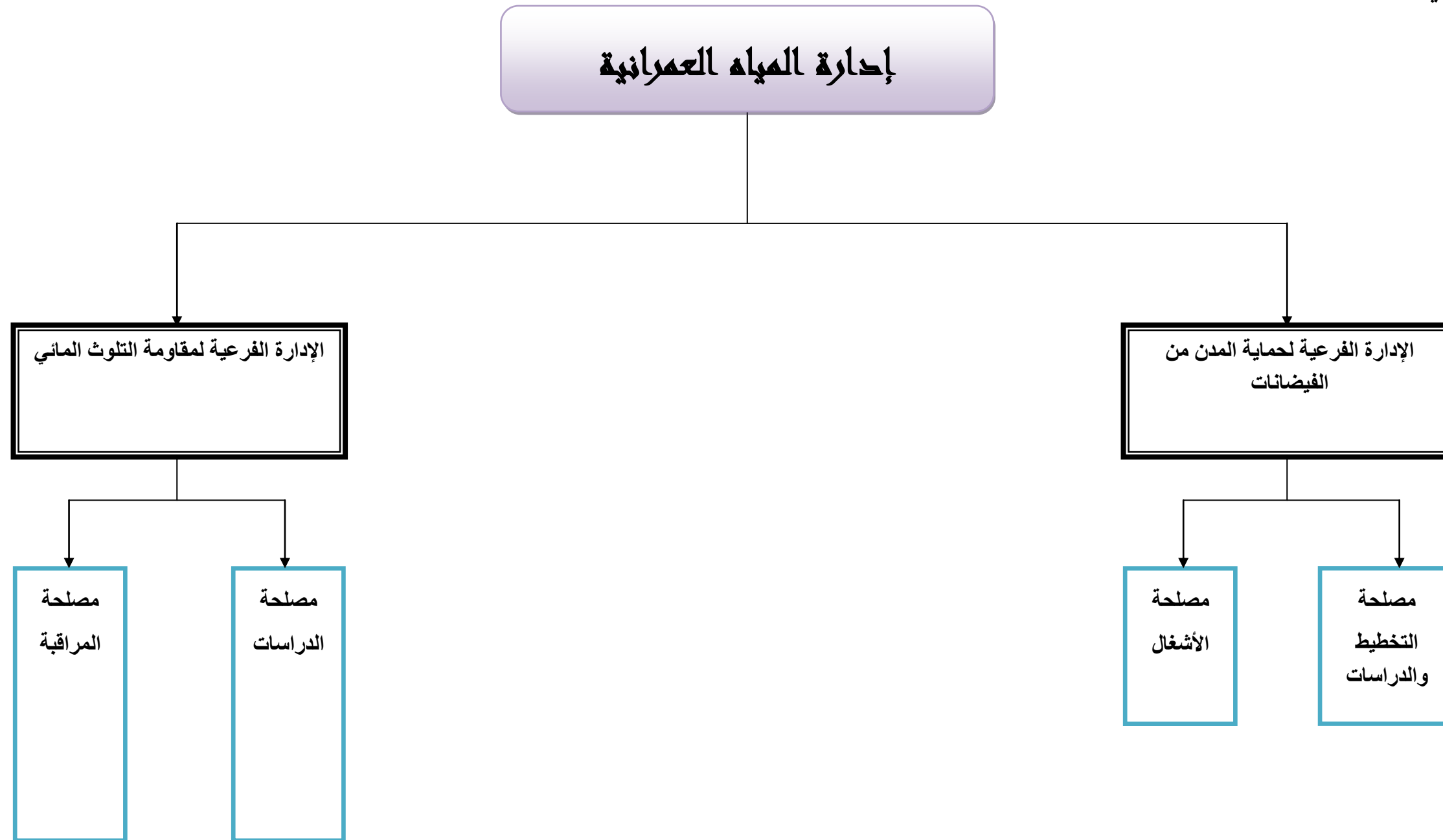
العامة

للجسور

و الطرق

الإدارة العامة للمصالح الجوية والبحرية





مصالح الإدارة الجبروية

المدير الجهوي

إدارة التنسيق بين المصالح الفنية

الإدارة الفرعية للشؤون الإدارية
والمالية والعقارية والأرشيف

الإدارة الفرعية للبنىات المدنية والإسكان والتهيئة
العمرانية الترابية

الإدارة الفرعية للجسور والطرق

مصلحة
الشؤون
العقارية
والأرشيف

مصلحة الشؤون
الإدارية والمالية

مصلحة التهيئة
العمرانية
والترابية

مصلحة
الإسكان

مصلحة
البنىات
المدنية

مصلحة
الأشغال
الجديدة

مصلحة
الدراسات

مصلحة
الجولان

مصلحة
صيانة
الطرق

مصلحة
إستغلال
الطرق

التنظيم الهيكلي الحالي

لإدارة الجهوية للتجهيز والإسكان والتهيئة الترابية ببنزرت

المدير الجهوي

إدارة التنسيق بين المصالح الفنية

الإدارة الفرعية للشؤون الإدارية
والمالية والعقارية والأرشفة

مصلحة
الشؤون
العقارية
والأرشفة

مصلحة الشؤون
الإدارية والمالية

الإدارة الفرعية للبنىات المدنية والإسكان والتهيئة
العمرانية الترابية

مصلحة التهيئة
العمرانية
والترابية

مصلحة
الإسكان

مصلحة
البنىات
المدنية

الإدارة الفرعية للجسور والطرق

مصلحة
المسالك
الريفية

مصلحة
الدراسات
والأشغال
الجديدة

مصلحة
صيانة
وإستغلال
الطرق

الإدارة الفرعية للجسر
المتحرك

مصلحة
الصيانة

مصلحة
الإستغلال

التنظيم الهيكلي الحالي

لإدارة الجهوية للتجهيز والإسكان والتهيئة الترابية بمدنين

المدير الجهوي

إدارة التنسيق بين المصالح الفنية

الإدارة الفرعية للشؤون الإدارية
والمالية والعقارية والأرشفة

الإدارة الفرعية للبنىات المدنية والإسكان والتهيئة
العمرانية الترابية

الإدارة الفرعية للجسور والطرق

الإدارة الفرعية للبطاحات

مصلحة
الشؤون
العقارية
والأرشفة

مصلحة الشؤون
الإدارية والمالية

مصلحة التهيئة
العمرانية
والترابية

مصلحة
الإسكان

مصلحة
البنىات
المدنية

مصلحة
المسالك
الريفية

مصلحة
الدراسات
والأشغال
الجديدة

مصلحة
صيانة
وإستغلال
الطرق

مصلحة
الصيانة

مصلحة
الإستغلال

المدير الجموي

إدارة التنسيق بين المصالح الفنية

الإدارة الفرعية للشؤون الإدارية
والمالية والعقارية والأرشيف

مصلحة
الشؤون
العقارية
والأرشيف

مصلحة الشؤون
الإدارية والمالية

الإدارة الفرعية للبنىات المدنية والإسكان والتهيئة
العمرانية الترابية

مصلحة التهيئة
العمرانية
والترابية

مصلحة
الإسكان

مصلحة
البنىات
المدنية

الإدارة الفرعية للجسور والطرق

مصلحة
المسالك
الريفية

مصلحة
الدراسات
والأشغال
الجديدة

مصلحة
صيانة
وإستغلال
الطرق