








LIMITES ADMINISTRATIVES

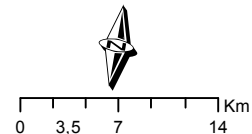
Legende

Statut des villes

-  Chef lieu de gouvernorat
-  Chef lieu de délégation
-  Simple commune

Limites administratives

-  Frontières tuniso-algérienne
-  Limites du gouvernorat
-  Limites de délégation
-  Limites de Secteur



Les Imadats du Kef

- 1 : Oued Rimel Nord
- 2 : Hached
- 3 : Benanine
- 4 : Houareth Nord
- 5 : Charfine







Les Imadats de Jerissa

- 1 : Jerissa Nord
- 2 : Jerissa Centrale
- 3 : Jerissa Sud





LES BIOCLIMATS

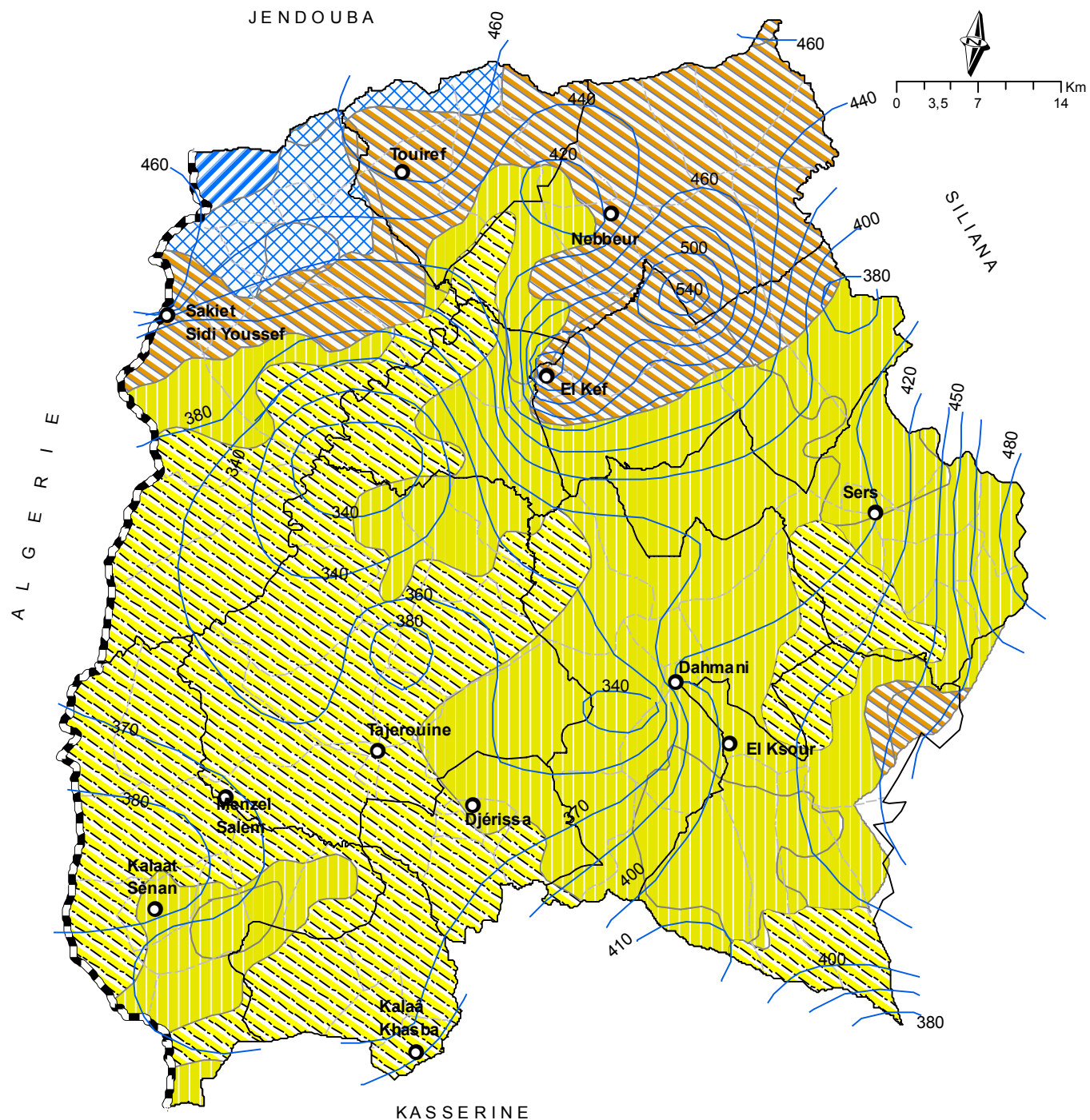
Legende

Etages bioclimatiques

-  Humide inférieur
-  Sub-humide
-  Semi aride supérieur
-  Semi aride moyen
-  Semi aride inférieur
-  Isoyhète

Limites administratives

-  Frontières tuniso-algérienne
-  Limites du gouvernorat
-  Limites de délégation
-  Ville / Localité urbaine




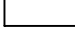


PEDOLOGIE

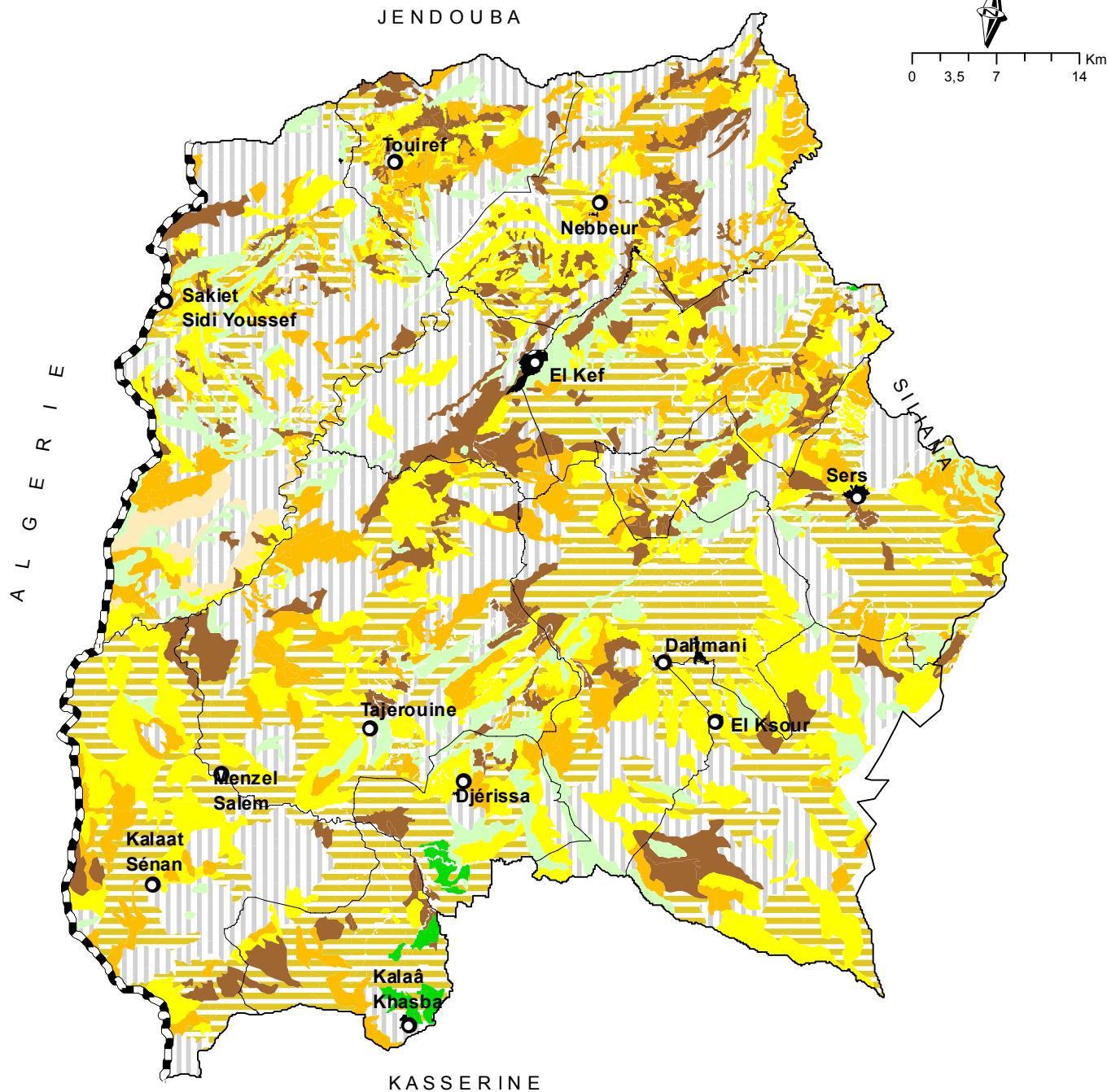
Legende

Classes pédologiques

-  Sols minéraux bruts
-  Sols peu évolués d'apport
-  Rendzines
-  Sols bruns calcaires
-  Sols gypseux
-  Sols isohumiques chataîns
-  Sols halomorphes
-  Sols hydromorphes
-  Unités complexes de sol
-  Zones urbaine

Limites administratives

-  Frontières tuniso-algérienne
-  Limites du gouvernorat
-  Limites de délégation
-  Ville / Localité urbaine



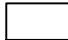


EROSION DU SOL

Legende

Classes d'érosion du sol

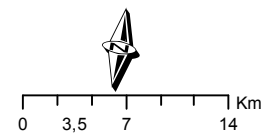
-  faible
-  forte
-  moyenne
-  tris faible

Limites administratives

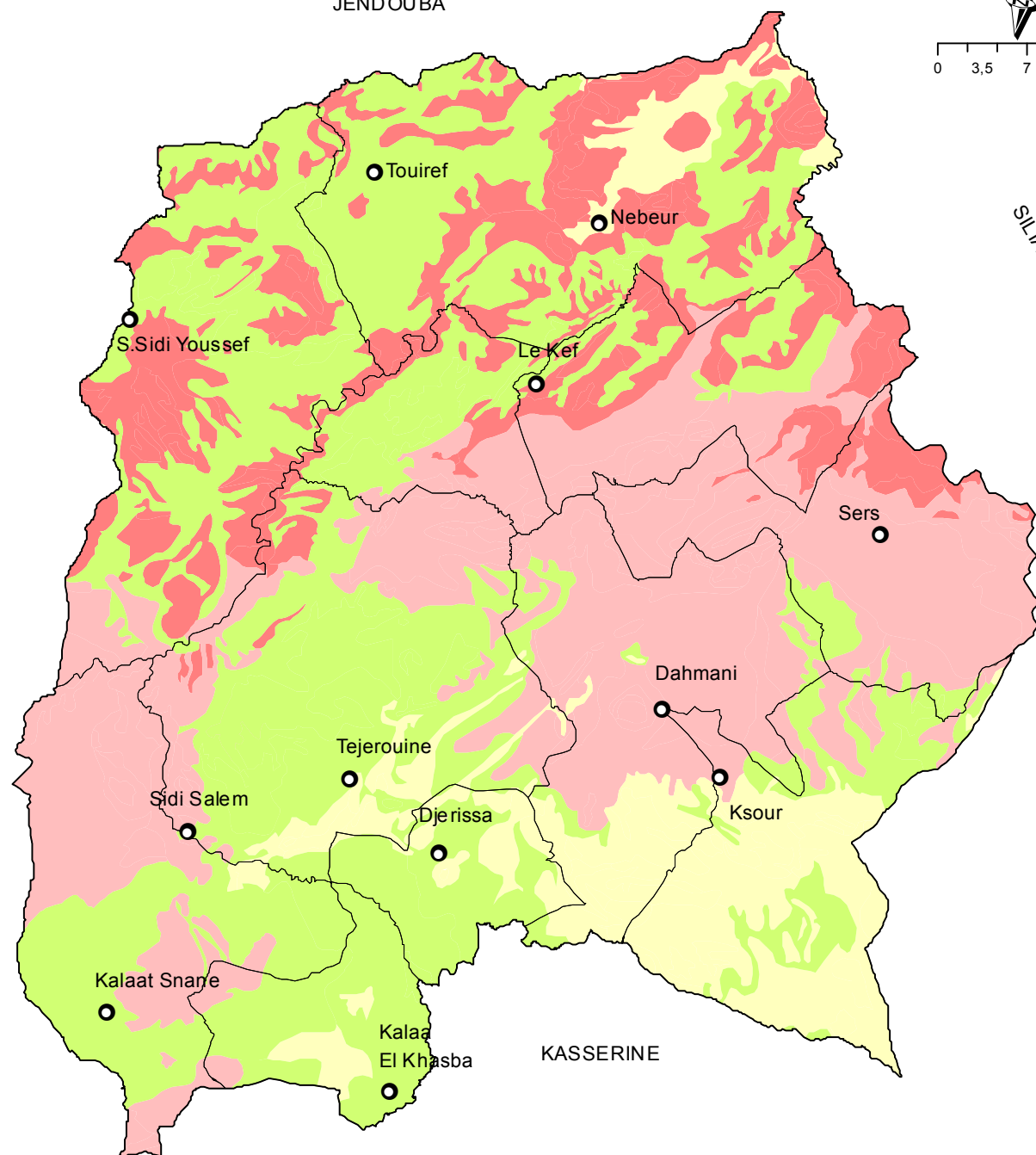
-  Limites du gouvernorat
-  Limites de délégation
-  Ville / Localité urbaine

ALGERIE

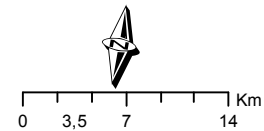
JENDOUBA



SILIANA



JENDOUBA



République Tunisienne
Ministère de l'Équipement, de l'Habitat
et de l'Aménagement du Territoire
DIRECTION GENERALE DE L'AMENAGEMENT DU TERRITOIRE

ENVIRONNEMENT

Legende

Sites de valeur écologique

- Forêts (pin d'Alep)
- Zone humide
- Réserve naturelle
- Oued

Équipement environnemental

- Décharge publique
- Centre de transfert
- Station de contrôle de la qualité de l'air

Station d'épuration

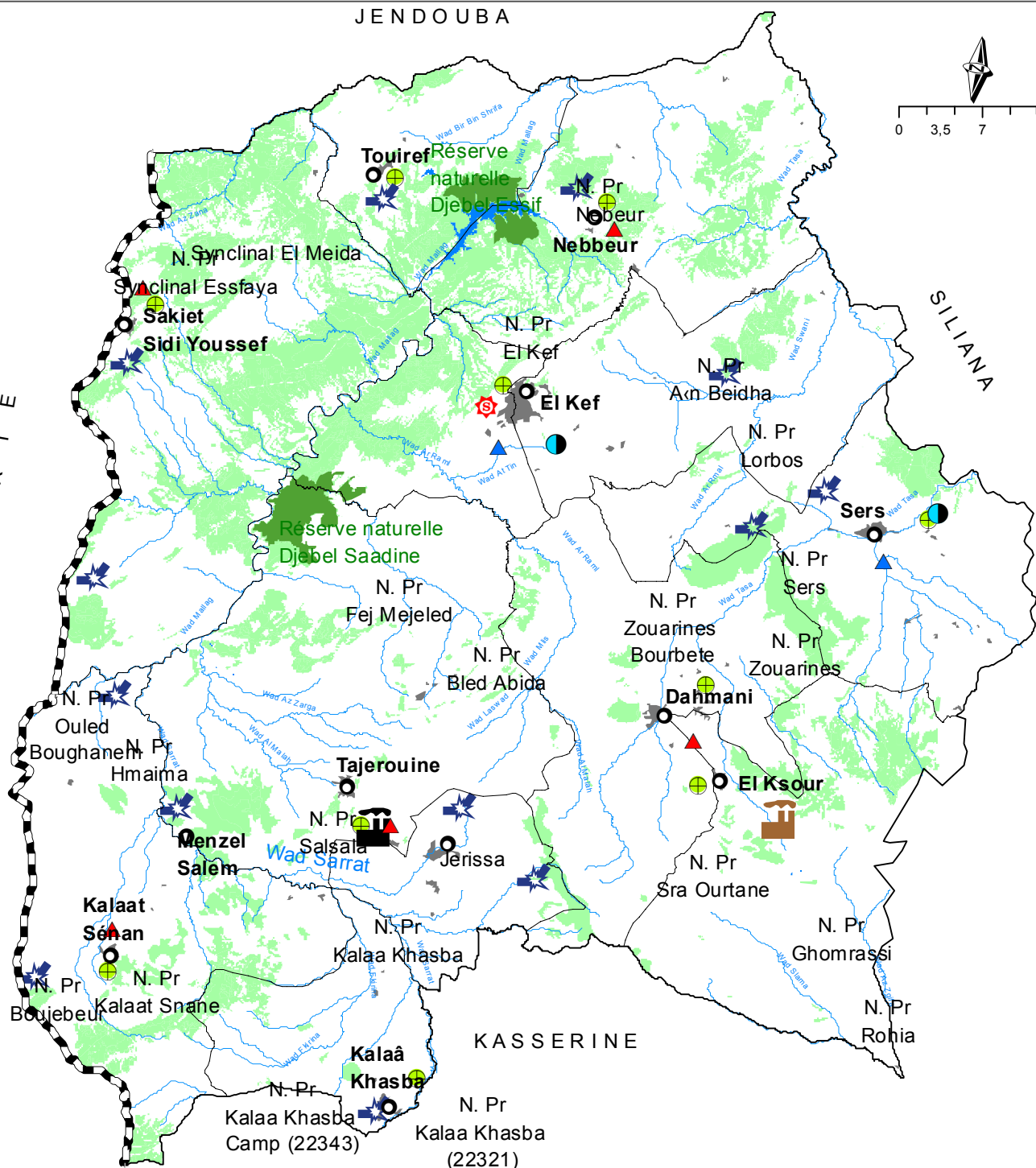
- Existante/en cours
- Proposée

Source de pollution

- CIOK (Cimenterie) : Poussière
- SKEPOT (Briqueterie) : Dioxyde de soufre / Poussière
- Carrière
- Zone urbaine

Limites administratives

- Frontières tuniso-algérienne
- Limites du gouvernorat
- Limites de délégation
- Ville / Localité urbaine



ALGERIE

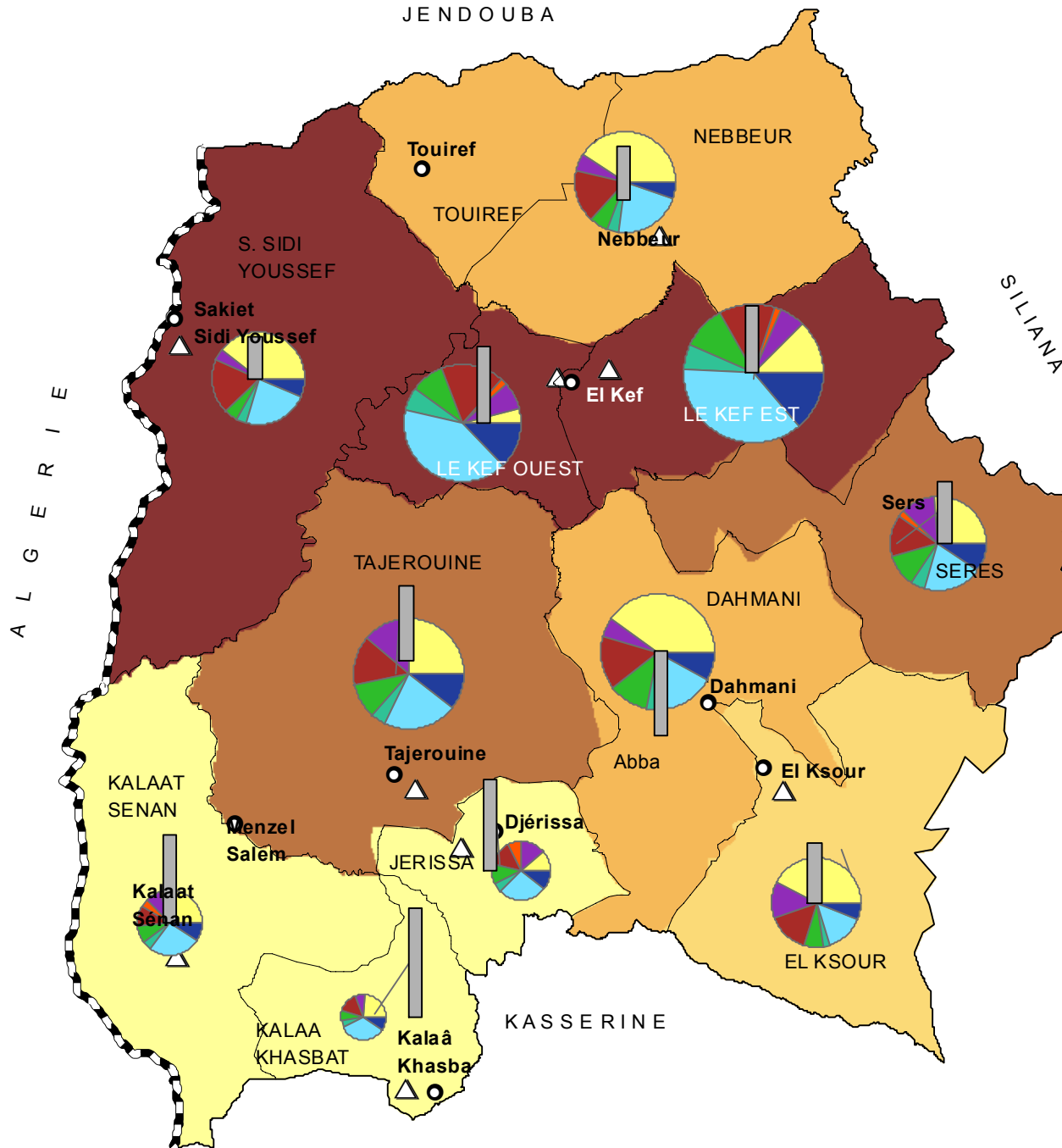
SILIANA

KASSERINE

Kalaa Khasba Camp (22343)
Kalaa Khasba (22321)

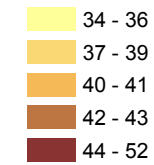
**SCHEMA DIRECTEUR D'AMENAGEMENT ET DE
 DEVELOPPEMENT DU GOUVERNORAT DU KEF**

EMPLOI ET CHOMAGE (2014)

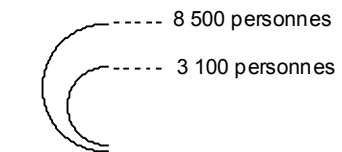


Legende

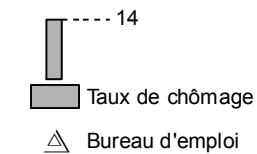
Taux d'activité (%)



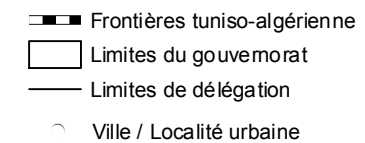
Population occupée par secteur

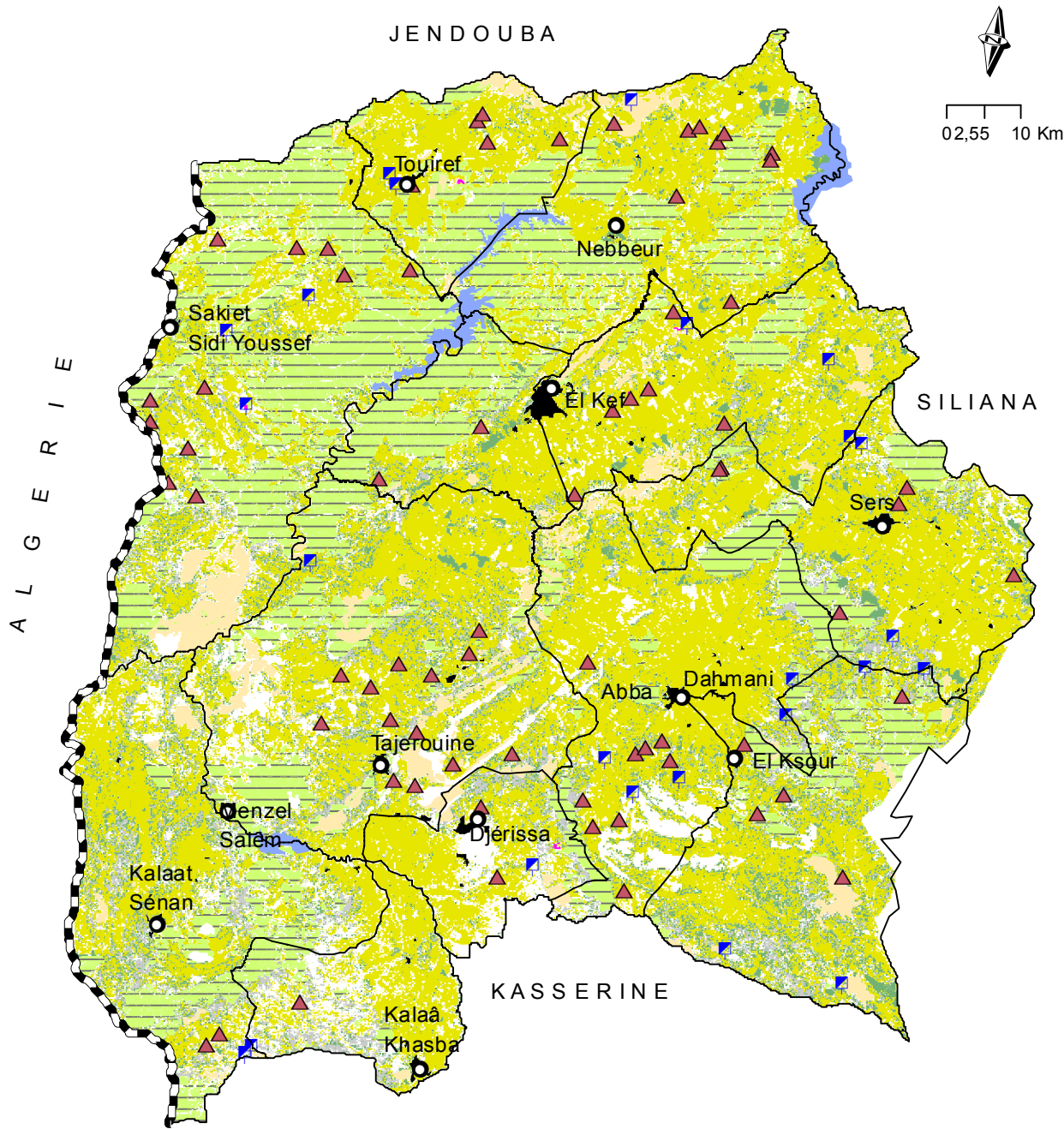


Taux de chômage (%)



Limites administratives





Source : Cartes Régionales Agricoles



République Tunisienne
 Ministère de l'Équipement, de l'Habitat
 et de l'Aménagement du Territoire
 DIRECTION GENERALE DE L'AMENAGEMENT DU TERRITOIRE

**SCHEMA DIRECTEUR D'AMENAGEMENT ET DE
 DEVELOPPEMENT DU GOUVERNORAT DU KEF**

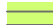

DOMAINE AGRICOLE ET OCCUPATION DU SOL

Legende




Terres agricoles cultivées

-  Olivier et arboriculture
-  Grandes cultures




Forêts et parcours

-  Forêts (pin d'Alep)
-  Parcours





Terres non agricoles

-  Sol nu (Terrains rocheux, Sable(dunes), Tranchées(pare-feu), Parc à bois)
-  Inculte
-  Zone urbaine

Infrastructure hydraulique

-  Grand barrage
-  Barrage collinaire
-  Lac collinaire

Limites administratives

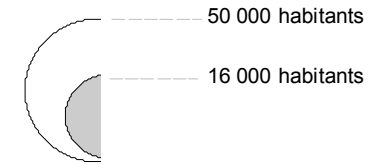
-  Frontières tuniso-algérienne
-  Limites du gouvernorat
-  Limites de délégation
-  Ville / Localité urbaine

**SCHEMA DIRECTEUR D'AMENAGEMENT ET DE
 DEVELOPPEMENT DU GOUVERNORAT DU KEF**

URBANISATION

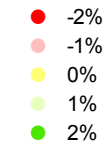
Legende

Taille des villes

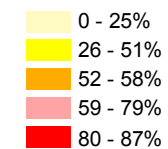


Population urbaine

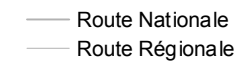
**Taux d'accroissement annuel
 2004-2014 (%)**



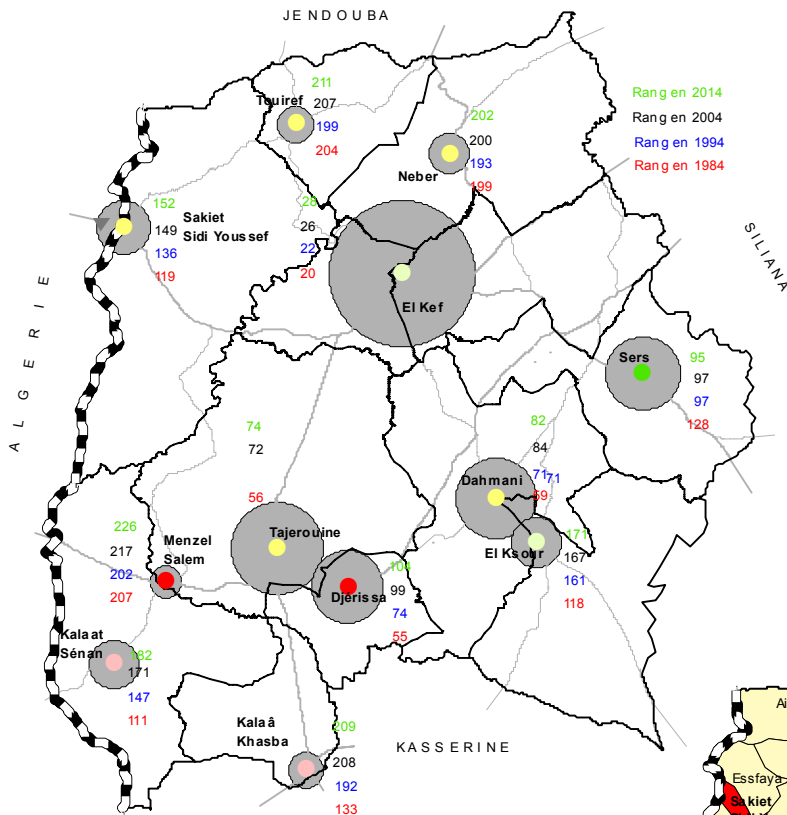
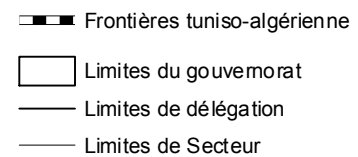
Taux d'urbanisation (%)



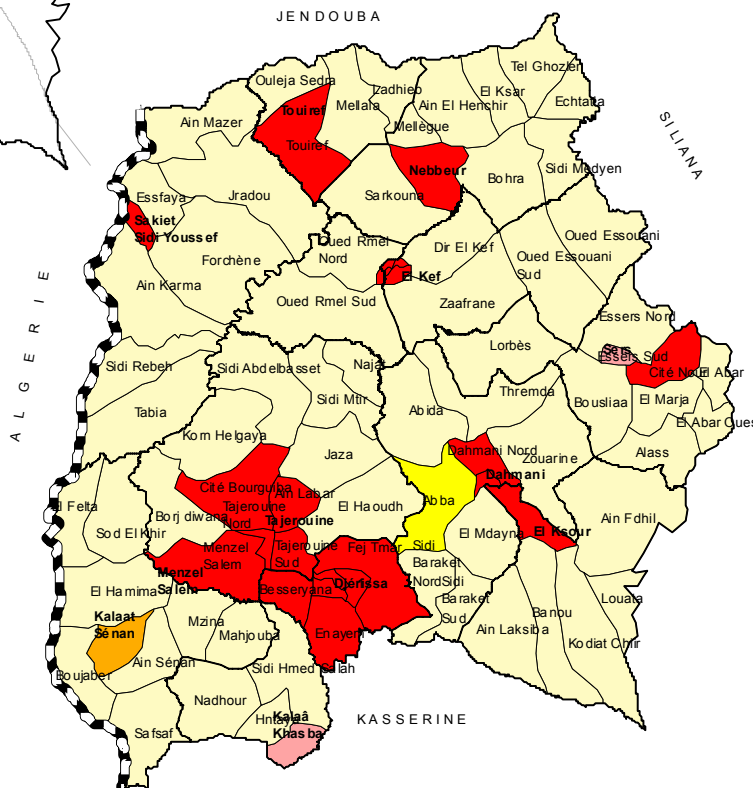
Routes



Limites administratives



Taux d'urbanisation






**SCHEMA DIRECTEUR D'AMENAGEMENT ET DE
DEVELOPPEMENT DU GOUVERNORAT DU KEF**




LE TRANSPORT

Legende

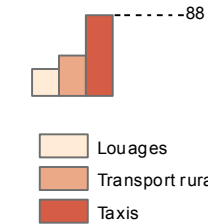
Logistique de transport

-  Société régionale de transport du Kef
-  Gare pour bus existante
-  Gare pour bus à créer




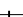
Transport de marchandises

-  Société de transport de marchandises
-  Nombre de véhicules
-  Capacité de transport (en tonnes)




Nombre de permis de conduire

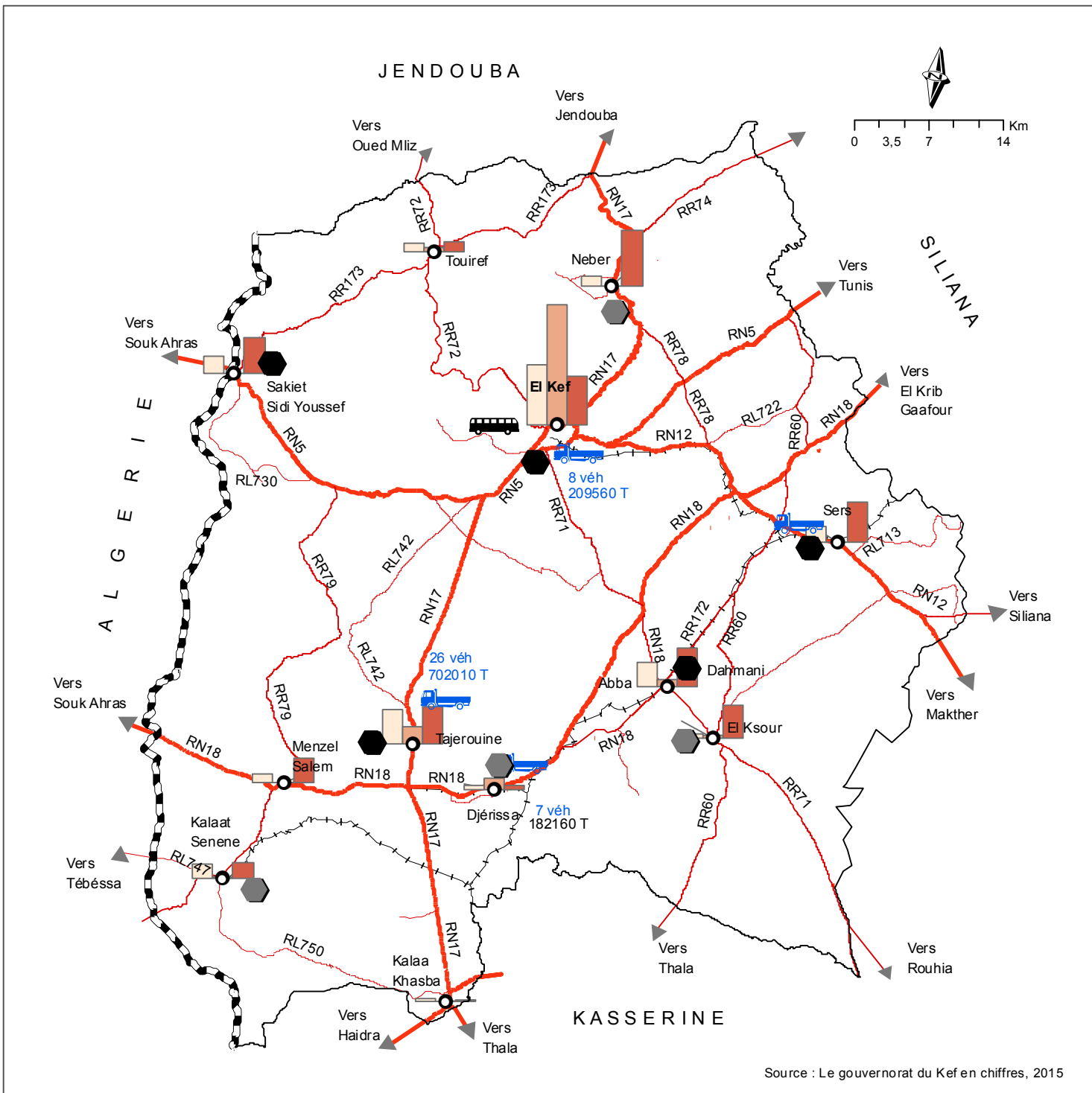


Axes de transport

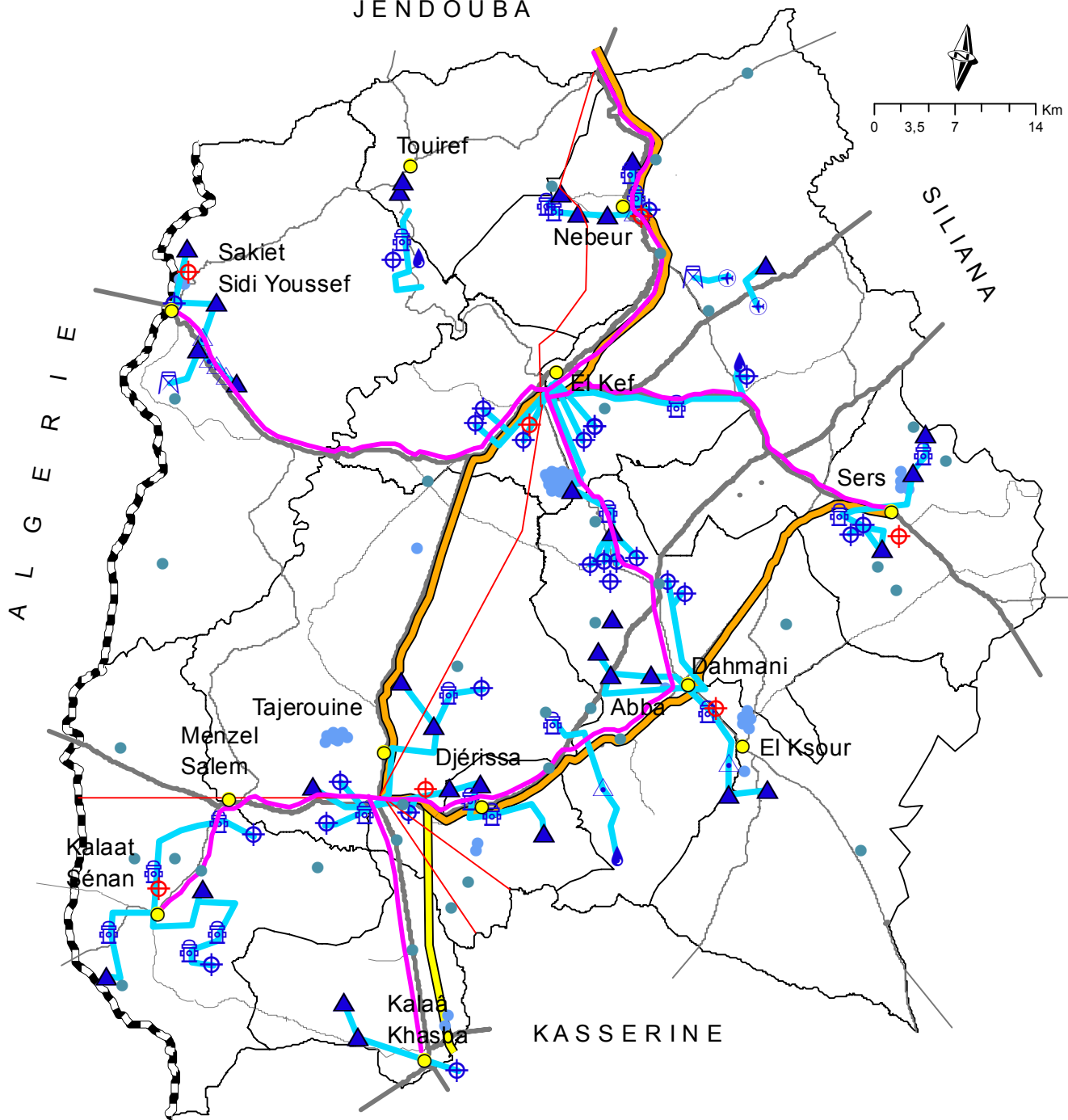
-  Route Nationale
-  Route Régionale
-  Route Locale
-  Voie ferroviaire

Autres

-  Frontières tuniso-algérienne
-  Limites du gouvernorat
-  Ville / Localité urbaine



JENDOUBA



République Tunisienne
Ministère de l'Équipement, de l'Habitat
et de l'Aménagement du Territoire
DIRECTION GENERALE DE L'AMENAGEMENT DU TERRITOIRE
**SCHEMA DIRECTEUR D'AMENAGEMENT ET DE
DEVELOPPEMENT DU GOUVERNORAT DU KEF**

INFRASTRUCTURE ENERGETIQUE, HYDRAULIQUE ET DE TELECOMMUNICATION

Legende

Infrastructure énergétique

— Ligne de transport d'électricité HT

Ligne de transport de gaz naturel

— Projeté

— Existant

Infrastructure hydraulique

— Conduite d'alimentation en eau potable

⊕ Forage

△ Brise-charge

⊞ Station de pompage

⊕ Puit

● Source d'eau

▲ Réservoir

⊞ Réservoir sur tour

⊞ Station d'épuration

Infrastructure de télécommunication

— Fibres optiques

— Route Nationale

— Route Régionale

— Route Locale

Villes et limites administratives

□ Limites du gouvernorat

▬ Frontières tuniso-algérienne

— Limites de délégation

● Ville

● Village

Source : STEG, SONEDE, Tunisie Télécom 2015
Atlas du gouvernorat du Kef.

**SCHEMA DIRECTEUR D'AMENAGEMENT ET DE
 DEVELOPPEMENT DU GOUVERNORAT DU KEF**

**LES PERIMETRES IRRIGUES
 ET HYDRAULIQUE AGRICOLE**

Legende

Structures productives

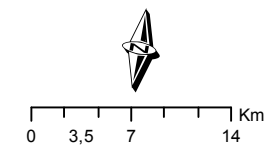
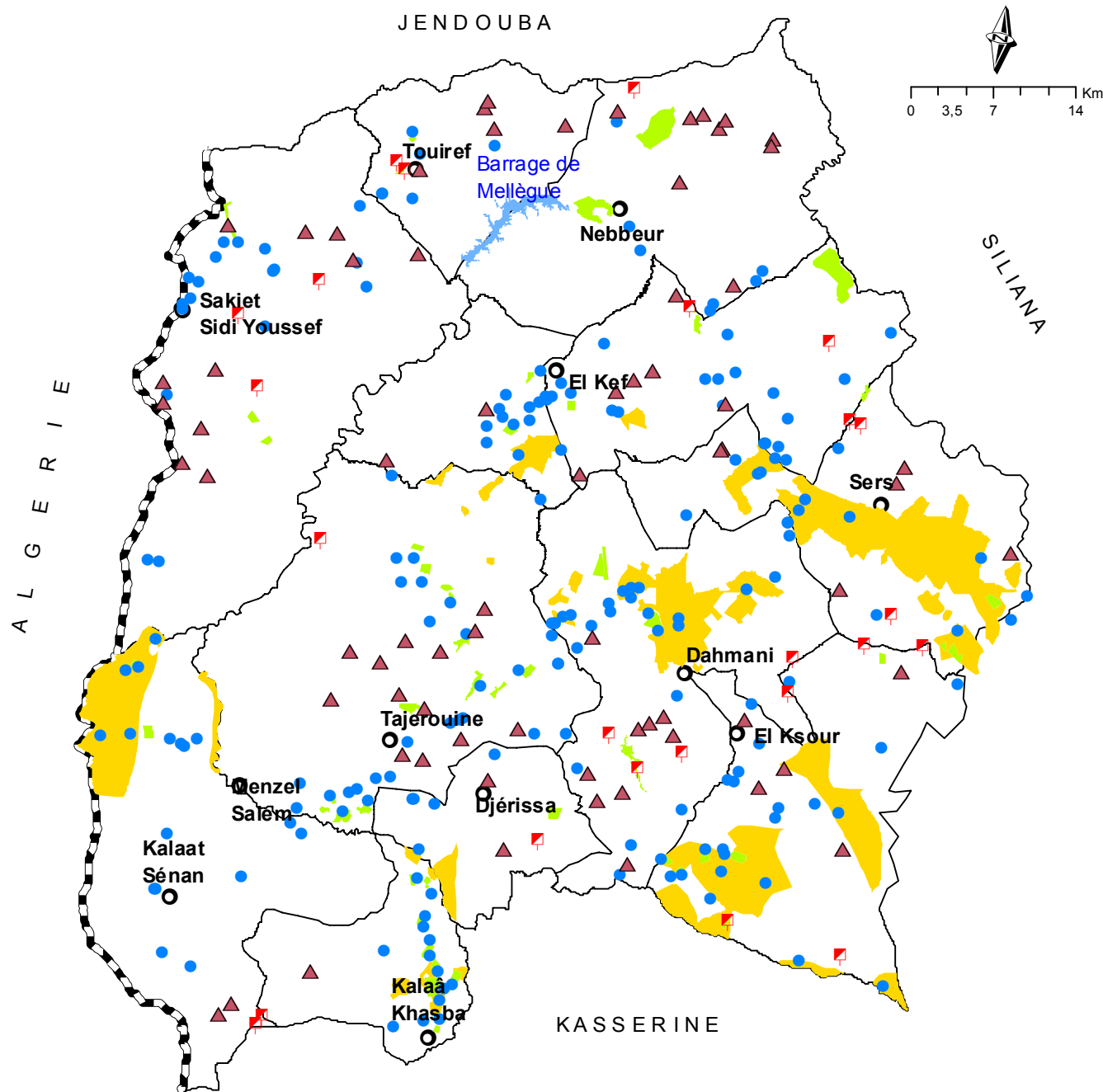
- Périmètre public irrigué
- Périmètre irrigué privé

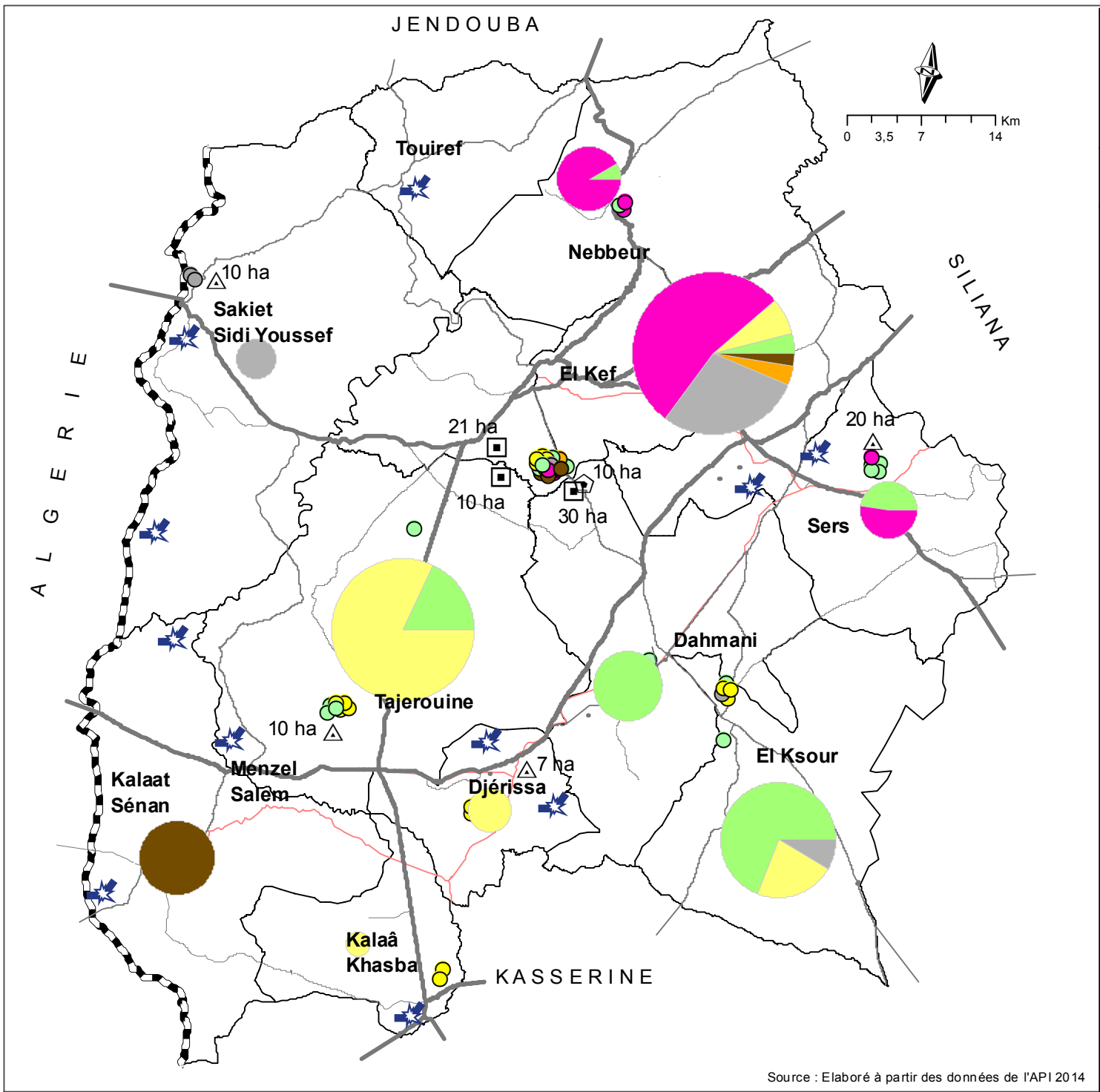
Equipements hydrauliques

- Barrage existant
- Barrage collinaire
- Lac collinaire
- Forage

Villes et limites administratives

- Ville / Localité urbaine
- Frontières tuniso-algérienne
- Limites du gouvernorat
- Limites de délégation





Source : Elaboré à partir des données de l'API 2014

**SCHEMA DIRECTEUR D'AMENAGEMENT ET DE
 DEVELOPPEMENT DU GOUVERNORAT DU KEF**

POTENTIEL INDUSTRIEL

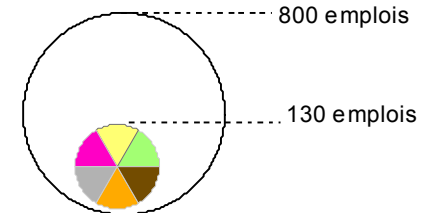
Legende

Zones industrielles

- ▣ Existante
- △ En cours
- ⬜ Programmé (extension)
- △ Programmé (nouv. création)
- ★ Carrière

Industries par branche par délégation

- IAA
- IMCCV
- ITHC
- IME
- ICH
- ID



Routes et limites administratives

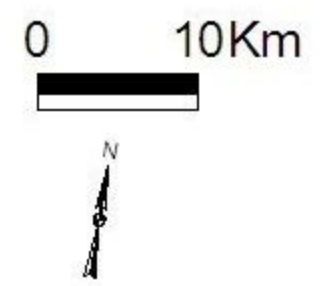
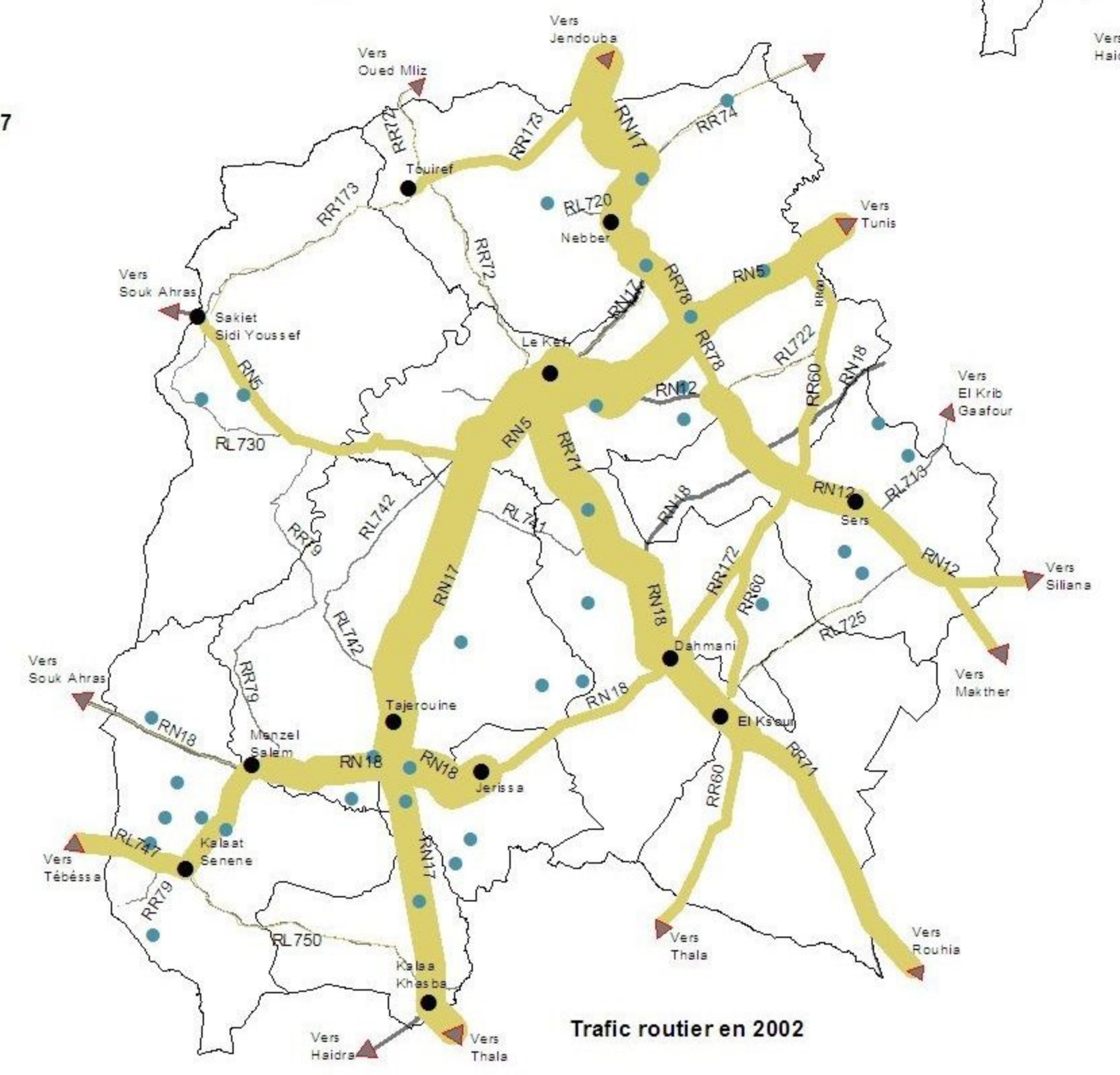
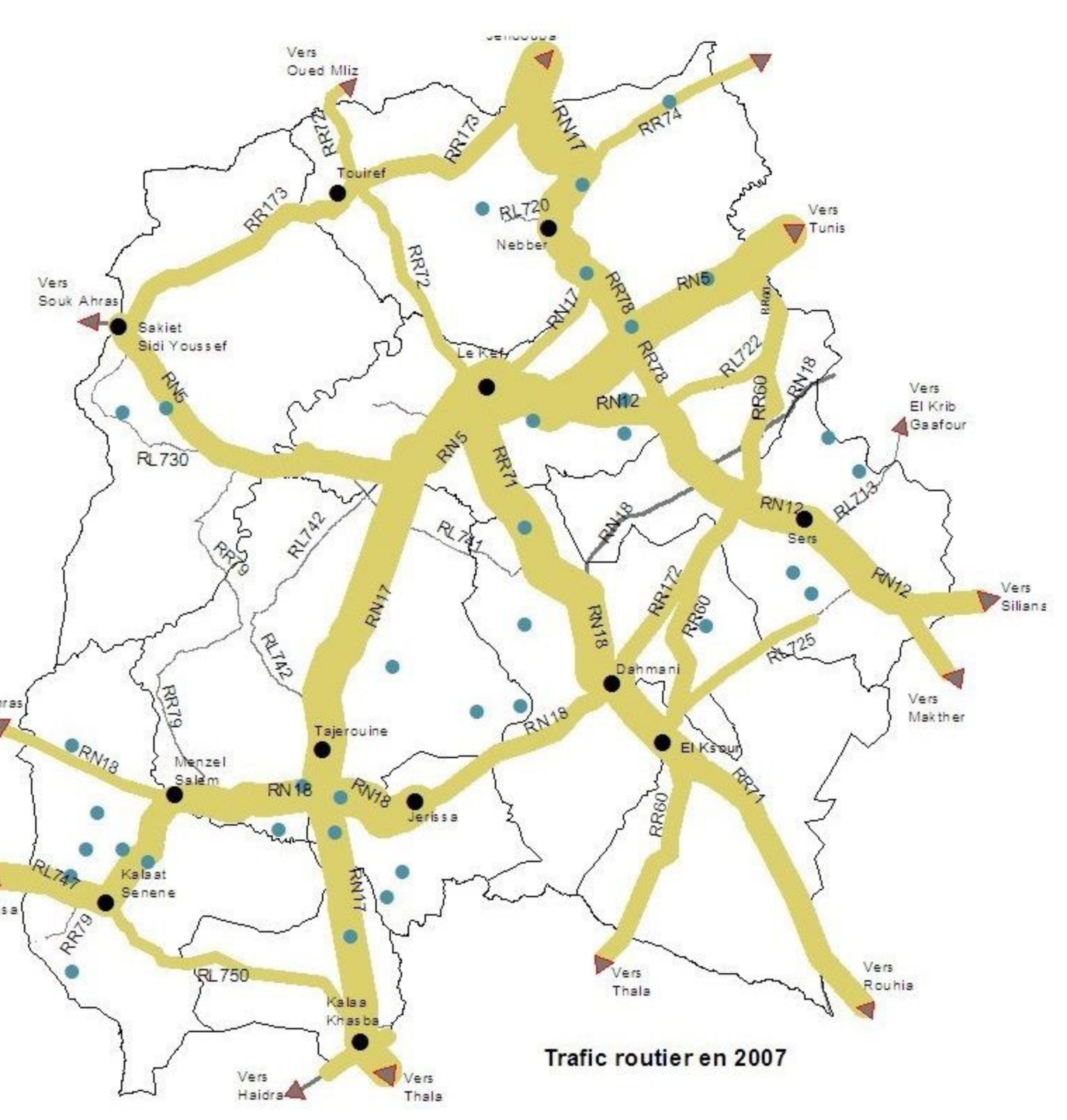
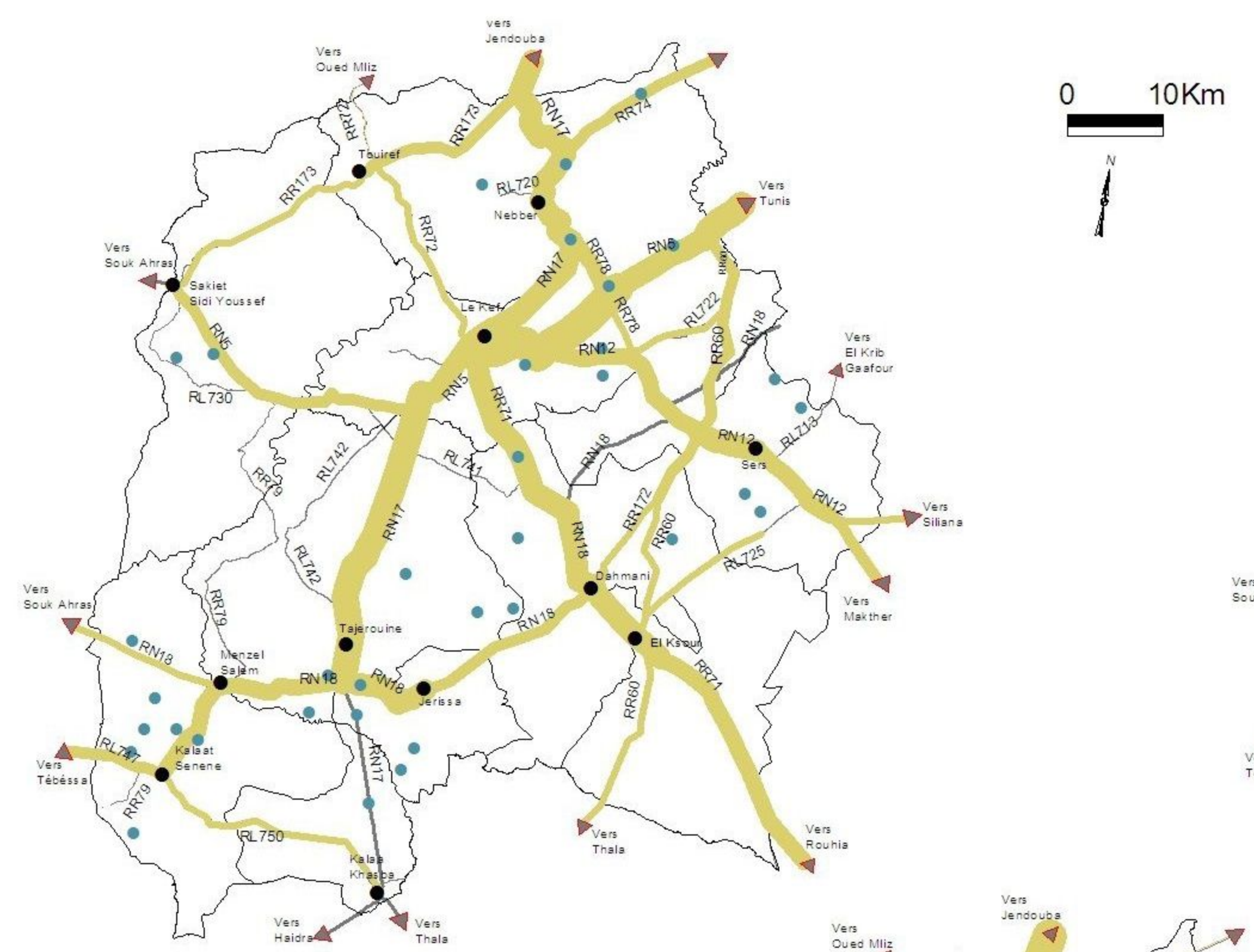
- Route Nationale
- Route Régionale
- Route Locale
- Voie ferroviaire
- ▬ Frontières tuniso-algérienne
- ▭ Limites du gouvernorat
- Limites de délégation

Le trafic routier

LEGENDE



- Ville
- Village et localité rurale
- ▬ Frontières algériennes
- ▬ Limite du gouvernorat
- ▬ Limite de délégation










**SCHEMA DIRECTEUR D'AMENAGEMENT ET DE
DEVELOPPEMENT DU GOUVERNORAT DU KEF**

POTENTIEL TOURISTIQUE



Legende

Site à potentiel touristique


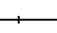




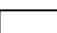

-  Médina
-  Musée
-  Site archéologique
-  Site historique
-  Site géologique à intérêt touristique
-  Village artisanal
-  Pôle touristique
-  Source thermale

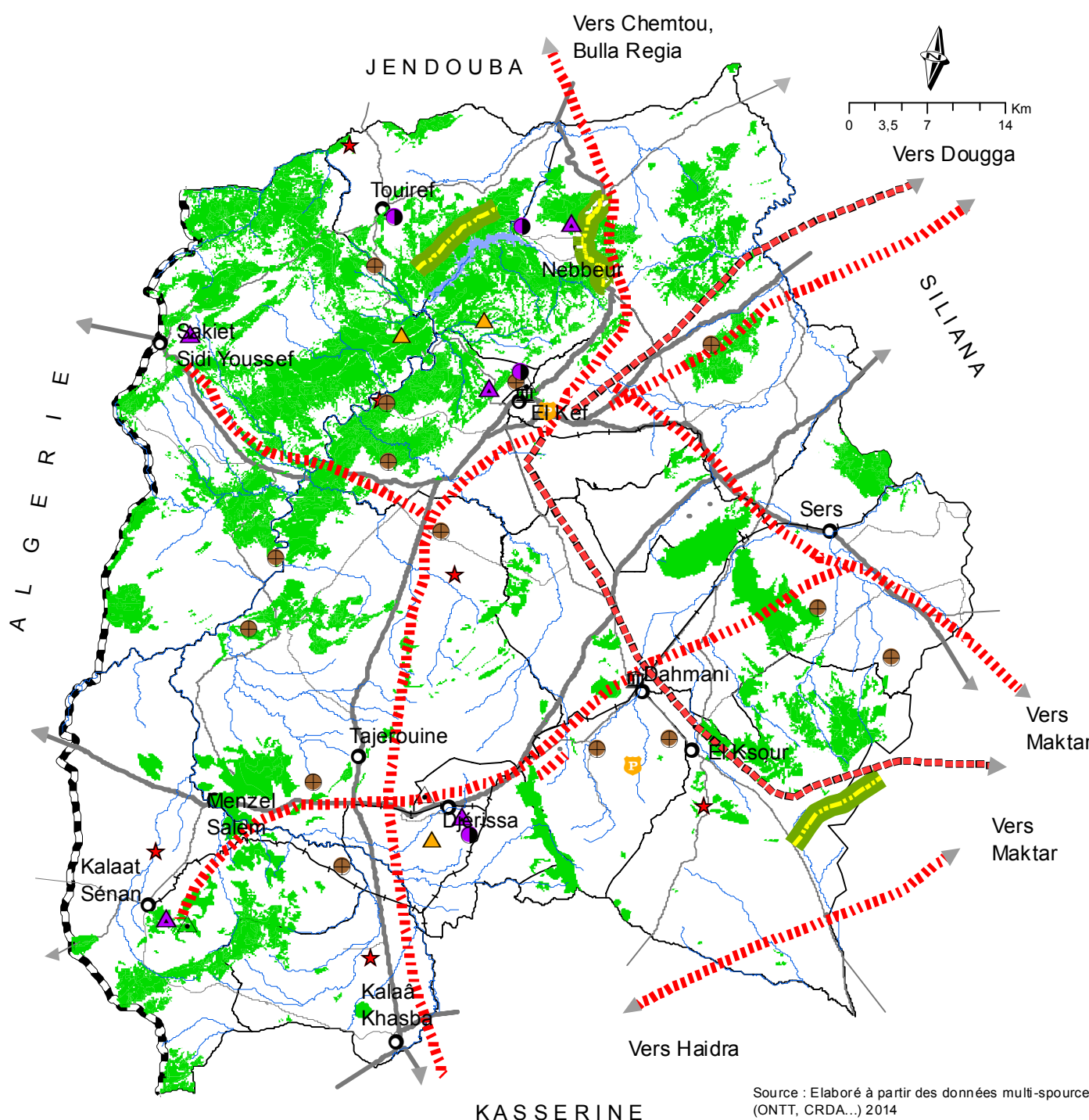
-  Parcours pittoresque
-  Forêt (pin d'Alep)
-  Plan d'eau existant

Circuit touristique

-  Mouvement principal des touristes
-  Mouvement secondaire des touristes

Villes, routes et limites administratives


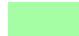


-  Ville / Localité urbaine
-  Voie ferroviaire
-  Route Nationale
-  Route Régionale
-  Route Locale
-  Frontières tuniso-algérienne
-  Limites du gouvernorat
-  Limites de délégation





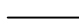



DEVELOPPEMENT FORESTIER

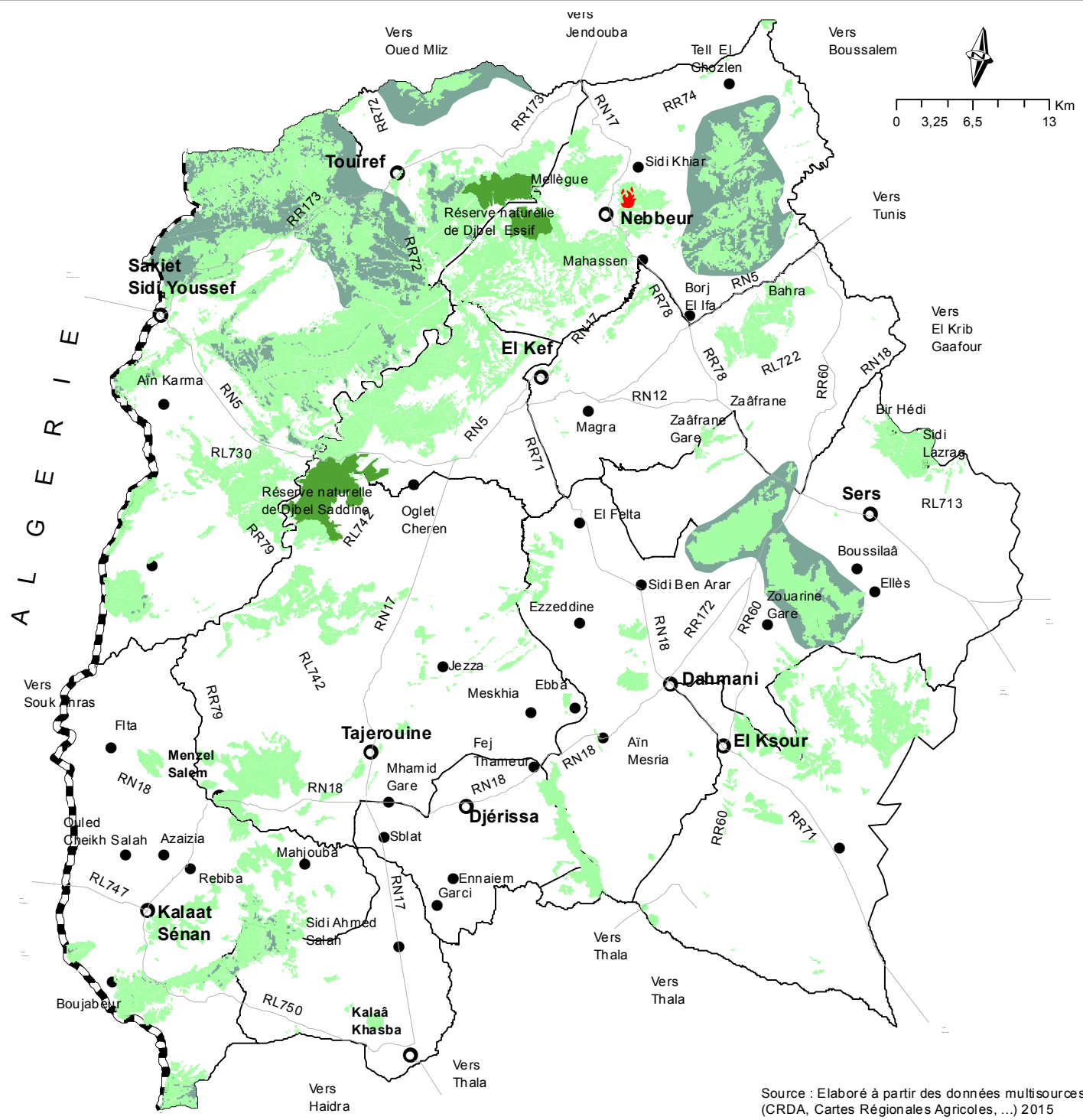
Legende

Aménagement forestier

-  Réserve naturelle
-  Forêt
-  Plantation de pin d'Alep
-  Centre de lutte contre les incendies

Limites administratives, villes et routes

-  Frontières tuniso-algérienne
-  Limites du gouvernorat
-  Limites de délégation
-  Ville / Localité urbaine
-  Village rural
-  Routes



Source : Elaboré à partir des données multisources (CRDA, Cartes Régionales Agricoles, ...) 2015

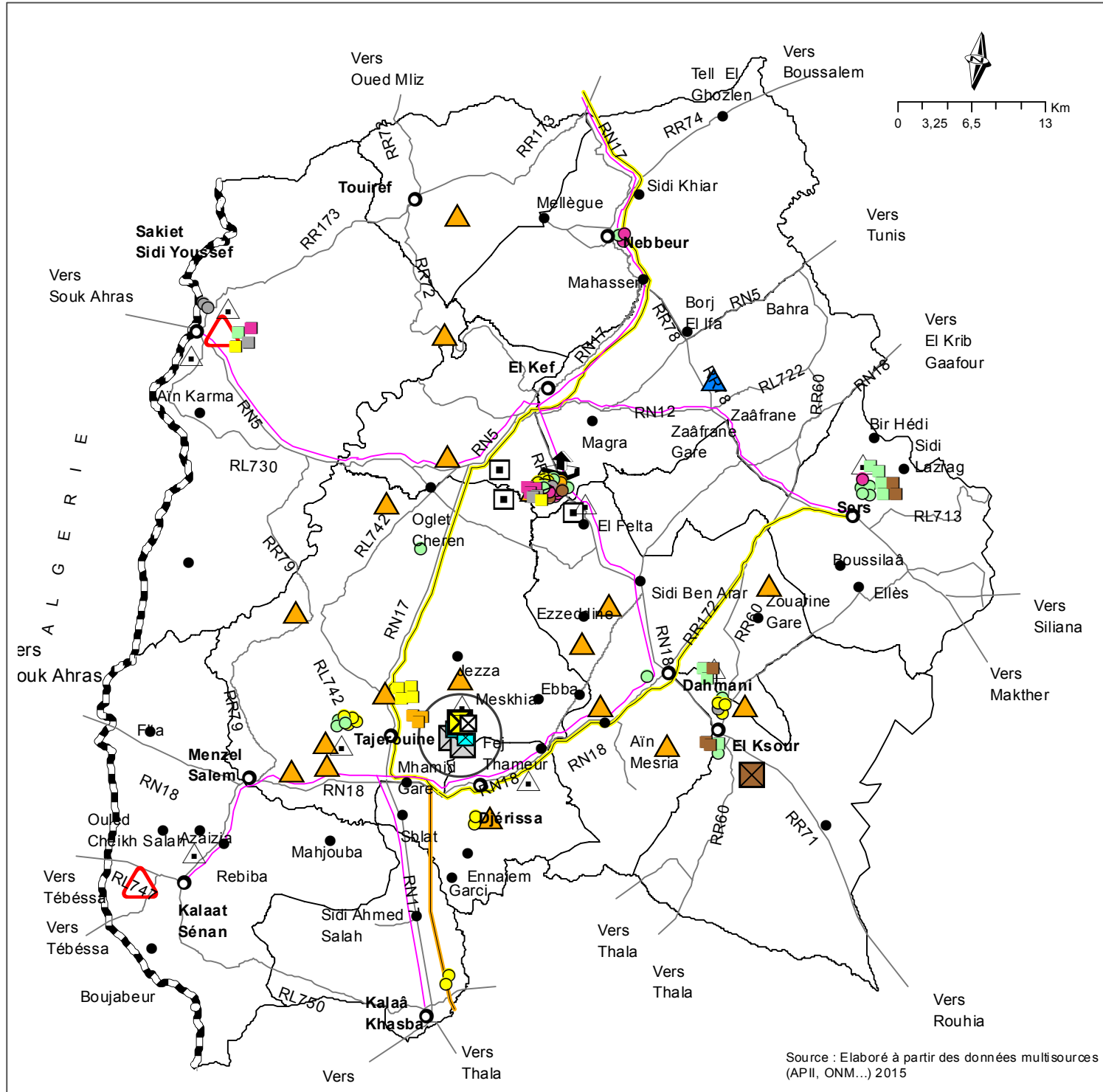
DEVELOPPEMENT INDUSTRIEL

Legende

Existant	Projeté	
		IAA
		IMCCV
		ITHC
		IME
		ICH
		ID
		Réseau du gaz naturel
		Fibres optiques
		Zone industrielle
		Gisement de ciment
		Gisement de substances utiles
		Gisement de phosphate
		Pôle phospho-chimique :
		1. Laverie de phosphate
		2. Digue à boue
		3. Usine phosphochimique
		4. Dépotoire de phosphogypse
		Zone franche
		Technopôle

Limites administratives, villes et routes

	Frontières tuniso-algérienne
	Limites du gouvernorat
	Limites de délégation
	Ville / Localité urbaine
	Village rural
	Routes



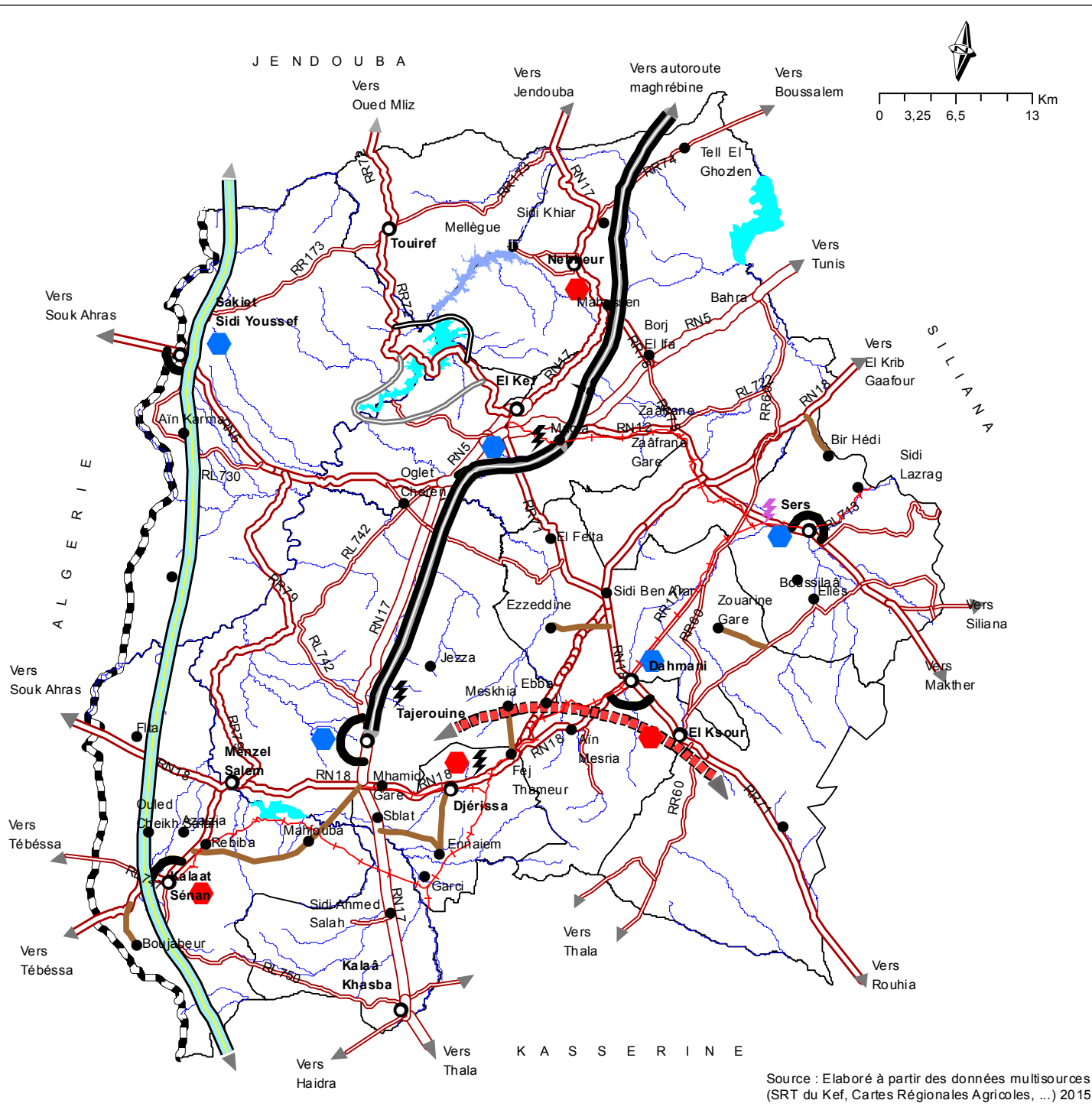
Source : Elaboré à partir des données multi-sources (APII, ONM...) 2015

**SCHEMA DIRECTEUR D'AMENAGEMENT ET DE
DEVELOPPEMENT DU GOUVERNORAT DU KEF**

DEVELOPPEMENT DU TRANSPORT

Legende

- | | | |
|--|----------------|--------------------------------------|
| Existante | Projeté | |
| | | Société de transport de marchandises |
| | | Gare routière |
| Axes viaries | | |
| | | Axe de niveau 1 |
| | | Axe de niveau 2 |
| | | Axe de niveau 3 |
| | | Autoroute ou voie express proposée |
| | | Route frontalière |
| | | Voie de contournement |
| | | Route locale à aménager |
| Déviations de la RR72 | | |
| | | Variante 1 |
| | | Variante 2 |
| | | Voie ferroviaire |
| | | Transport de phosphate |
| | | Barrage |
| | | Oued |
| Limites administratives et villes | | |
| | | Frontières tuniso-algérienne |
| | | Limites du gouvernorat |
| | | Limites de délégation |
| | | Ville / Localité urbaine |
| | | Village rural |



Source : Elaboré à partir des données multisources (SRT du Kef, Cartes Régionales Agricoles, ...) 2015



LEGENDE

ROCHES ARGILEUSES

- Argiles illitico-kaoliniques -
- Argile smectitique -

CHIMIE

Al2O3	16.6-17
Fe2O3	10.5-13.6
SiO2	39-43

Argile smectitique -



- Argiles illitico-kaoliniques
- Argile Interstratifié (Illite-Smectite)

ROCHES CARBONATEES

- Calcaire
- Alternances Argile-Calcaire

GEOTECHNIQUE

LA	21-45
MDA	20-45
MDS	6-8
P	0.2-19.9

LES PEIRES MARBRIERES

ESSAIS MARBRIERS

Résistance à la Compression	760-770
Résistance à l'Usure	34-28
Porosité	0.3-1.8
Absorption d'eau	0.1-0.8

ROCHES SILICEUSES

- Sable
- Alternances Sable -Argile

CHIMIE

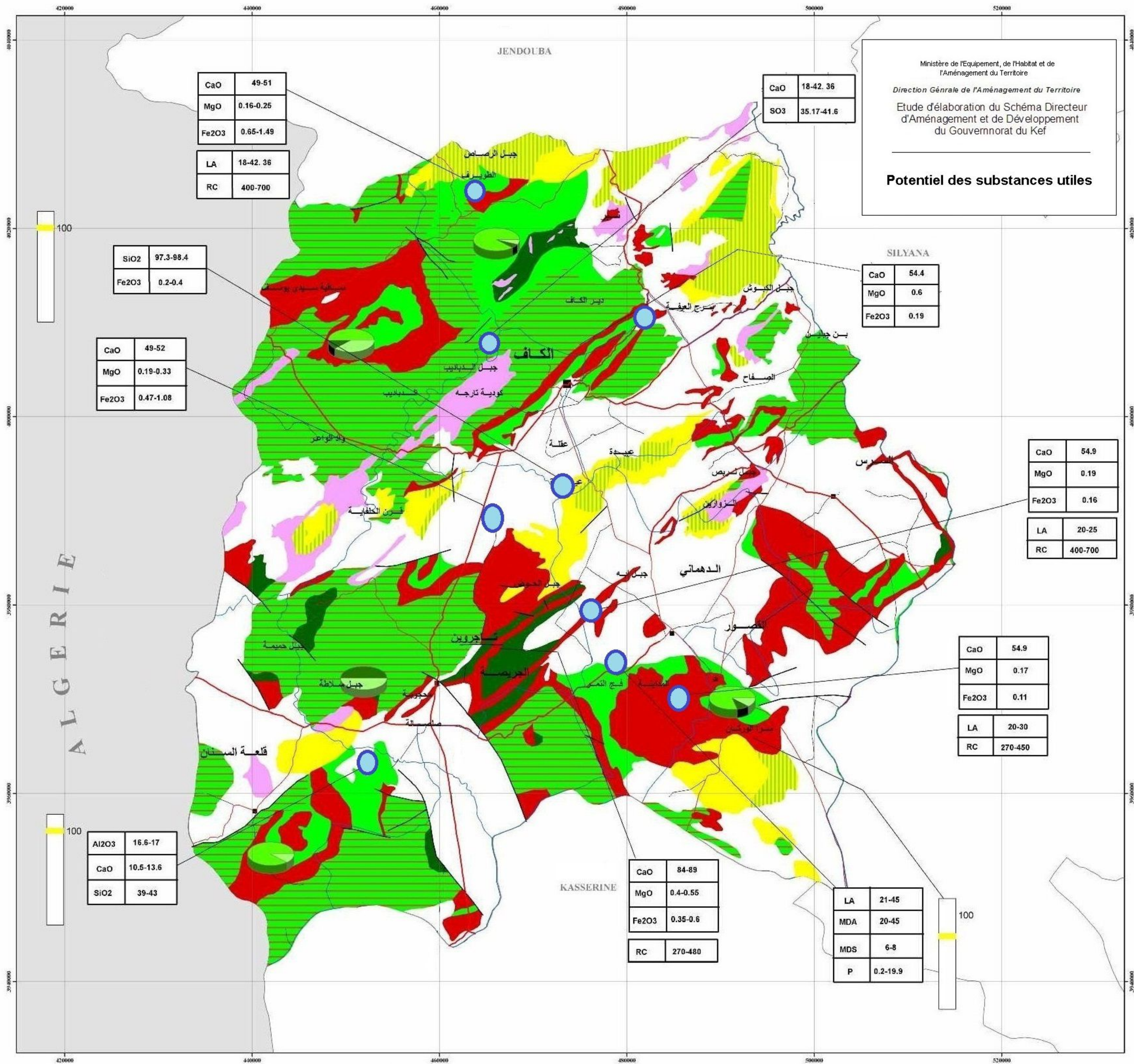
SiO2	97.3-98.4
Fe2O3	0.2-0.4

ROCHES GYPSEUSES

- Gypse

CHIMIE

CaO	18-42.36
SO3	35.17-41.6



Ministère de l'Équipement, de l'Habitat et de l'Aménagement du Territoire
 Direction Générale de l'Aménagement du Territoire
 Etude d'élaboration du Schéma Directeur d'Aménagement et de Développement du Gouvernorat du Kef
Potentiel des substances utiles

CaO	49-51
MgO	0.16-0.25
Fe2O3	0.65-1.49
LA	18-42.36
RC	400-700

CaO	18-42.36
SO3	35.17-41.6

SiO2	97.3-98.4
Fe2O3	0.2-0.4

CaO	49-52
MgO	0.19-0.33
Fe2O3	0.47-1.08

CaO	54.4
MgO	0.6
Fe2O3	0.19

CaO	54.9
MgO	0.19
Fe2O3	0.16

LA	20-25
RC	400-700

CaO	54.9
MgO	0.17
Fe2O3	0.11

LA	20-30
RC	270-450


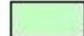

Al2O3	16.6-17
CaO	10.5-13.6
SiO2	39-43

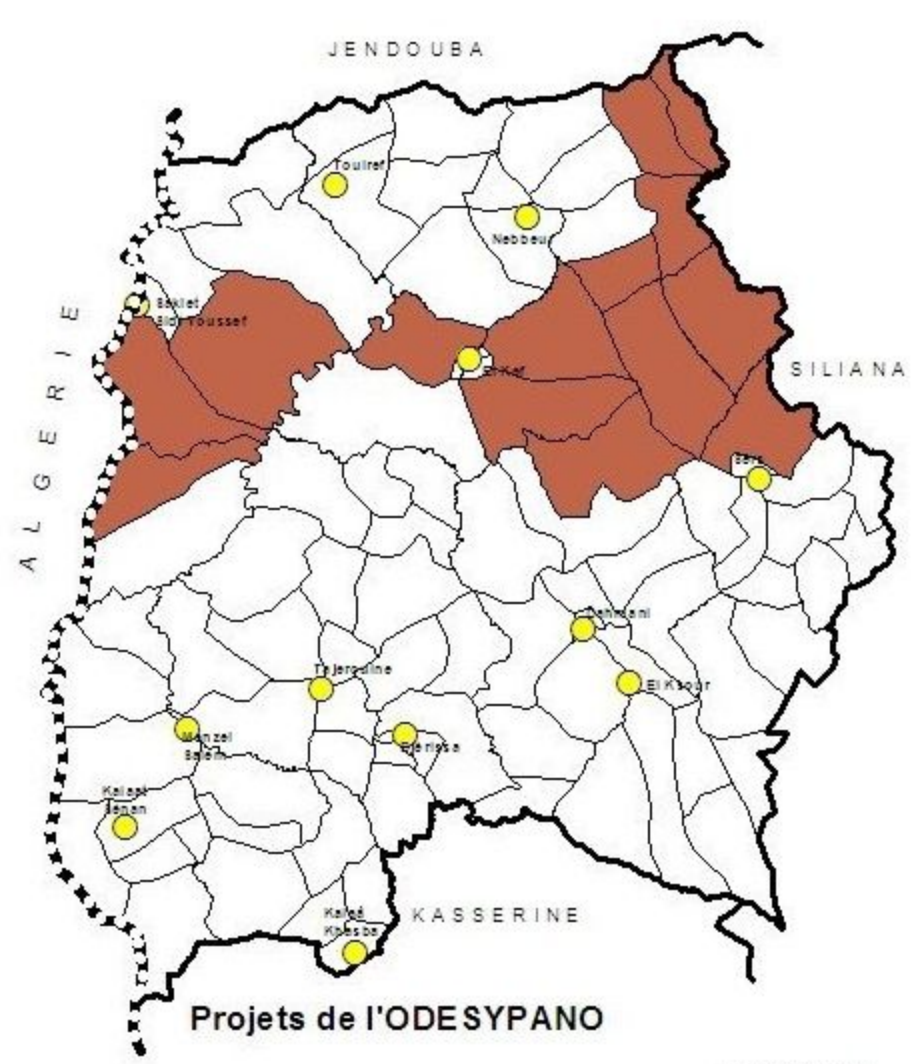
CaO	84-89
MgO	0.4-0.55
Fe2O3	0.35-0.6
RC	270-480

LA	21-45
MDA	20-45
MDS	6-8
P	0.2-19.9

Intervention des programmes de développement régional

LEGENDE

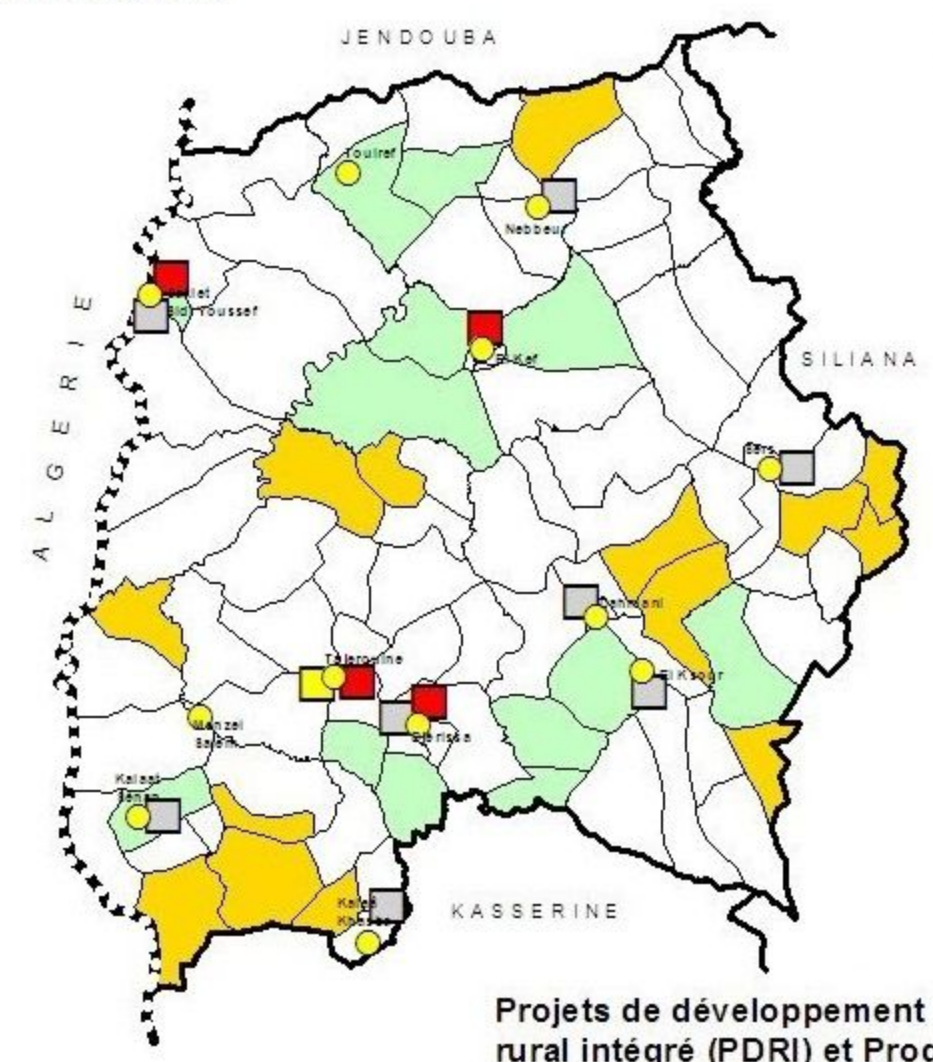
-  Intervention ODESYPANO
-  PDAI du Nord et Nord-Est du gouvernorat
-  PDAI du Sud du gouvernorat
-  PDRI première génération
-  PDRI deuxième génération
-  Programme de développement urbain intégré (PDUI) réalisé
-  Projet de développement intégré (PDI) prévu
-  Ville
-  Frontières algériennes
-  Limite du gouvernorat
-  Limite de délégation
-  Limite d'Imadat



Projets de l'ODESYPANO



Projets de développement agricole intégré (PDAI)

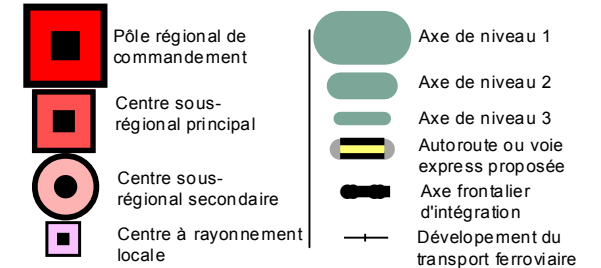


Projets de développement rural intégré (PDRI) et Programme de développement urbain intégré (PDUI)

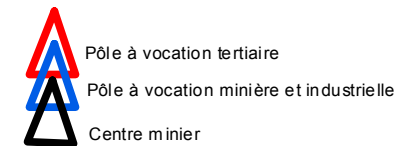
**SCENARIO 2 - VARIANTE 2 (RETENU)
ESPACE POLYCENTRIQUE**

Legende

POLARITE URBAINE ET FONCTIONNELLE



Vocation économique potentielle



— Espace de développement frontalier (Industrie, commerce, écotourisme, ...)

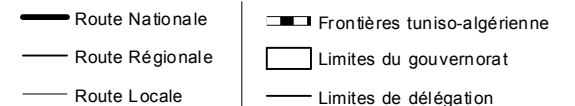
Transfert de phosphate

■ ■ ■ ■ Expédition du minerai de phosphate vers le pôle Tajerouine-Djérissa

● Village frontalier susceptible d'être dynamisé

● Village rural

ROUTES ET LIMITES ADMINISTRATIVES



Pôle polyvalent à dominance de services :
 - Les services connexes non de proximité
 - Les services administratifs
 - Les universités
 - Un pôle de compétitivité

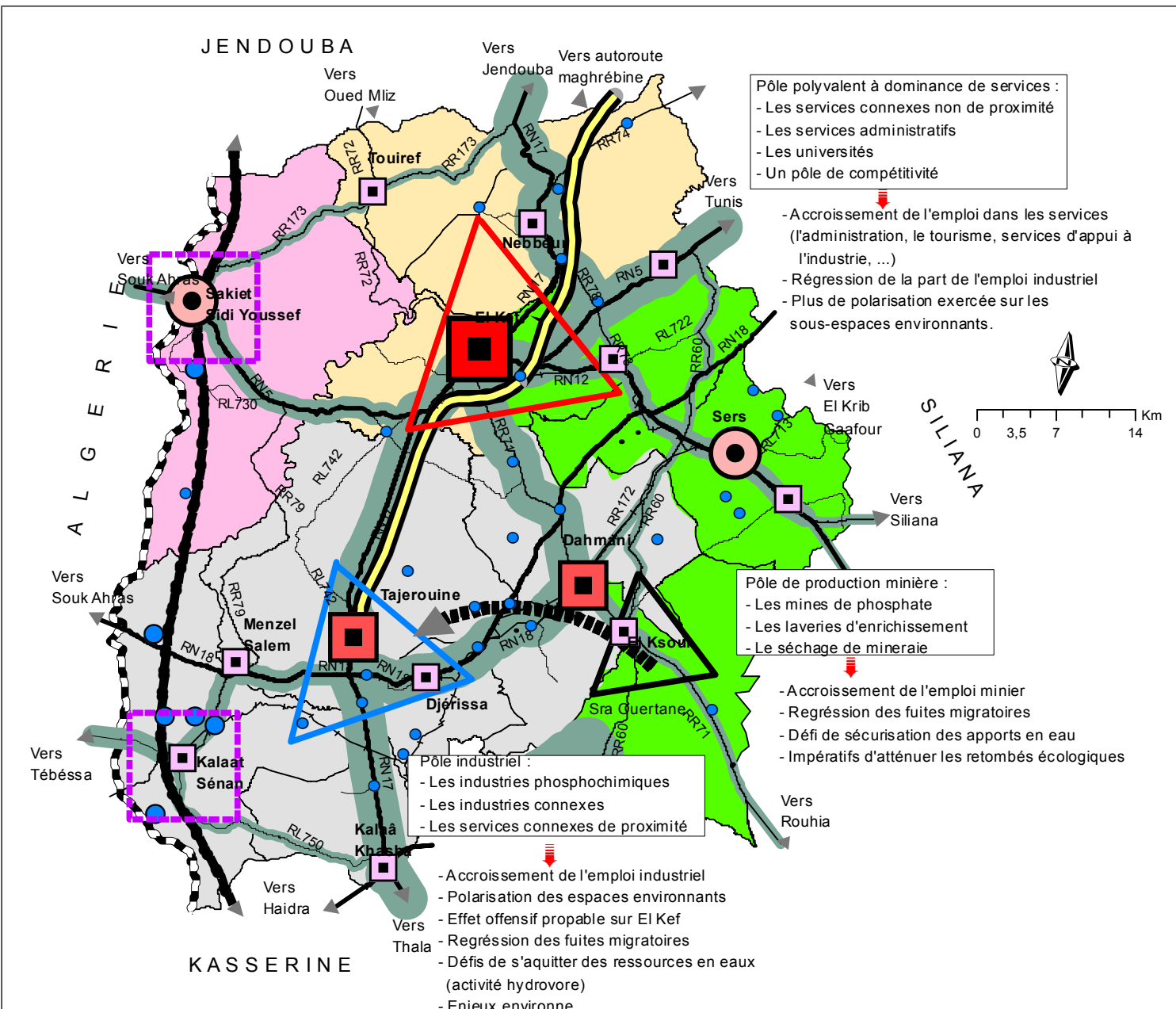
- Accroissement de l'emploi dans les services (l'administration, le tourisme, services d'appui à l'industrie, ...)
 - Régression de la part de l'emploi industriel
 - Plus de polarisation exercée sur les sous-espaces environnants.

Pôle de production minière :
 - Les mines de phosphate
 - Les laveries d'enrichissement
 - Le séchage de minerai

- Accroissement de l'emploi minier
 - Régression des fuites migratoires
 - Défi de sécurisation des apports en eau
 - Impératifs d'atténuer les retombés écologiques

Pôle industriel :
 - Les industries phosphochimiques
 - Les industries connexes
 - Les services connexes de proximité

- Accroissement de l'emploi industriel
 - Polarisation des espaces environnants
 - Effet offensif probable sur El Kef
 - Régression des fuites migratoires
 - Défis de s'aquitter des ressources en eaux (activité hydrovore)
 - Enjeux environne



Secteur El Kef
 Sous-espace d'activités de services connexes d'encadrement administratif, de services supérieurs (recherche-développement, formation, laboratoires d'analyse, tourisme écologique et historique, etc.). Le Kef confirmera sa position primatale dans ce secteur mais son poids regresse au niveau du gouvernorat.

Terroir minier
 V véritable bassin minier qui sera davantage diversifié par l'exploitation des phosphates de Sra Ourtène. Il présente un potentiel en subsatnces utiles, ciments, production phosphochimiques (engrais et acide phosphorique,...). Il y a de fortes possibilités de développement d'une filière en rapport avec l'agriculture.

Bande frontalière
 Espace frontalier et écologique (forêts, faunes, ...) sensible mais à potentiel écotouristique et agrotouristique. Interface d'intégration maghrébine (gestion du transit, développement des projets bilatéraux frontaliers, ...)

Bassin agricole intensif
 Agriculture intensive menacée par l'effet attratif du projet phospatier Sra Ourtène. Potentiel de grandes industries en synergie avec la recherche agronomique. Protection des terres agricoles et de la nappe contre la pollution (pesticides, engrais chimiques, enrichissement de minerai de phosphate).